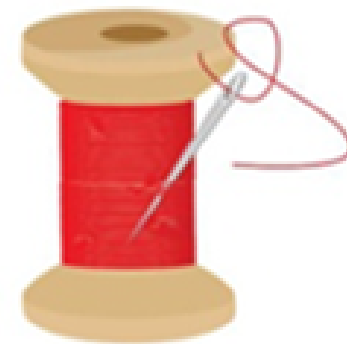


JOSKINTZA TAILERRAK

CURSOS DE COSTURA



SONDIKAKO
UDALA



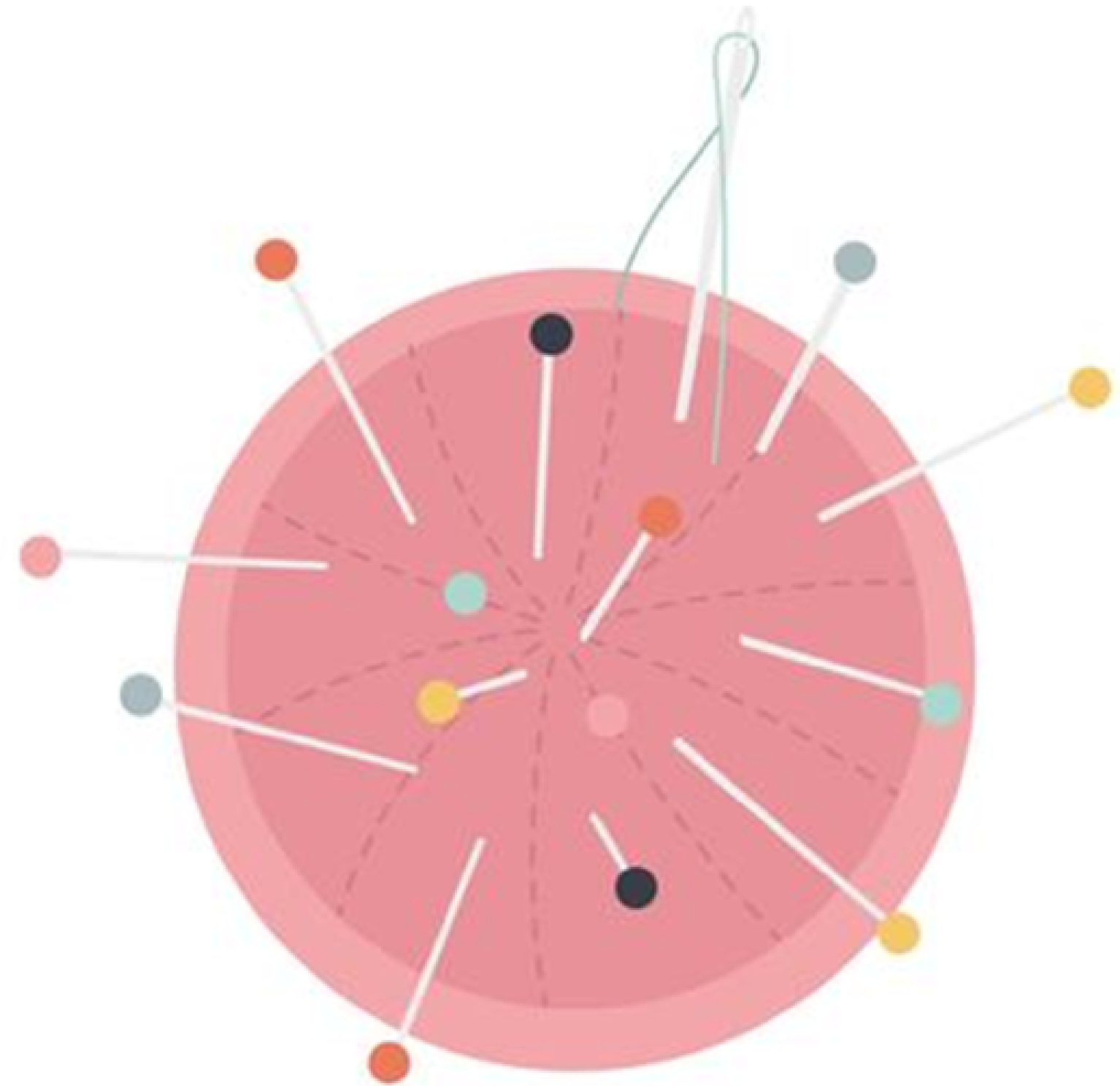
COMO SACAR PATRONES DE REVISTAS

- Existen en el mercado revista que incluyen planos de patrones.
- Las hay con diferentes niveles de dificultad.
- Las podemos encontrar clasificadas por :
 - Bebes
 - Niños
 - Moda joven
 - Señora
 - Tallas grandes.....

Dependerá de la revista

Materiales y herramientas:

- Revista con planos de patrones.
- Cinta métrica.
- Libreta y lapicero o bolígrafo.
- Regla (es bueno tener diferentes tamaños, tanto de longitud como de forma).
- Tijeras, alfileres.
- Celofán.
- Papel de seda.



1 Una vez ojeada la revista y visto el o los modelos que nos pueden interesar ,pasaremos al siguiente nivel.

2 Los patrones, a tamaño natural, están en los suplementos colocados en el centro de la revista, plegados e impresos en color en ambas caras.

3 medidas:

- Es fundamental tomar correctamente las medidas para elegir la talla adecuada y realizar los ajustes necesarios en los patrones.
- Anotar en la libreta tus medidas, para luego poder mirar con que talla de la tabla se corresponde.
- Tomar las medidas con ropa ajustada (unas mallas por ejemplo) o en ropa interior.
- Una cinta métrica y lapicero o bolígrafo.



Consejo

Pedir ayuda para tomar las medidas, será más preciso. No añadir centímetros de más, los patrones tienen las holguras necesarias.

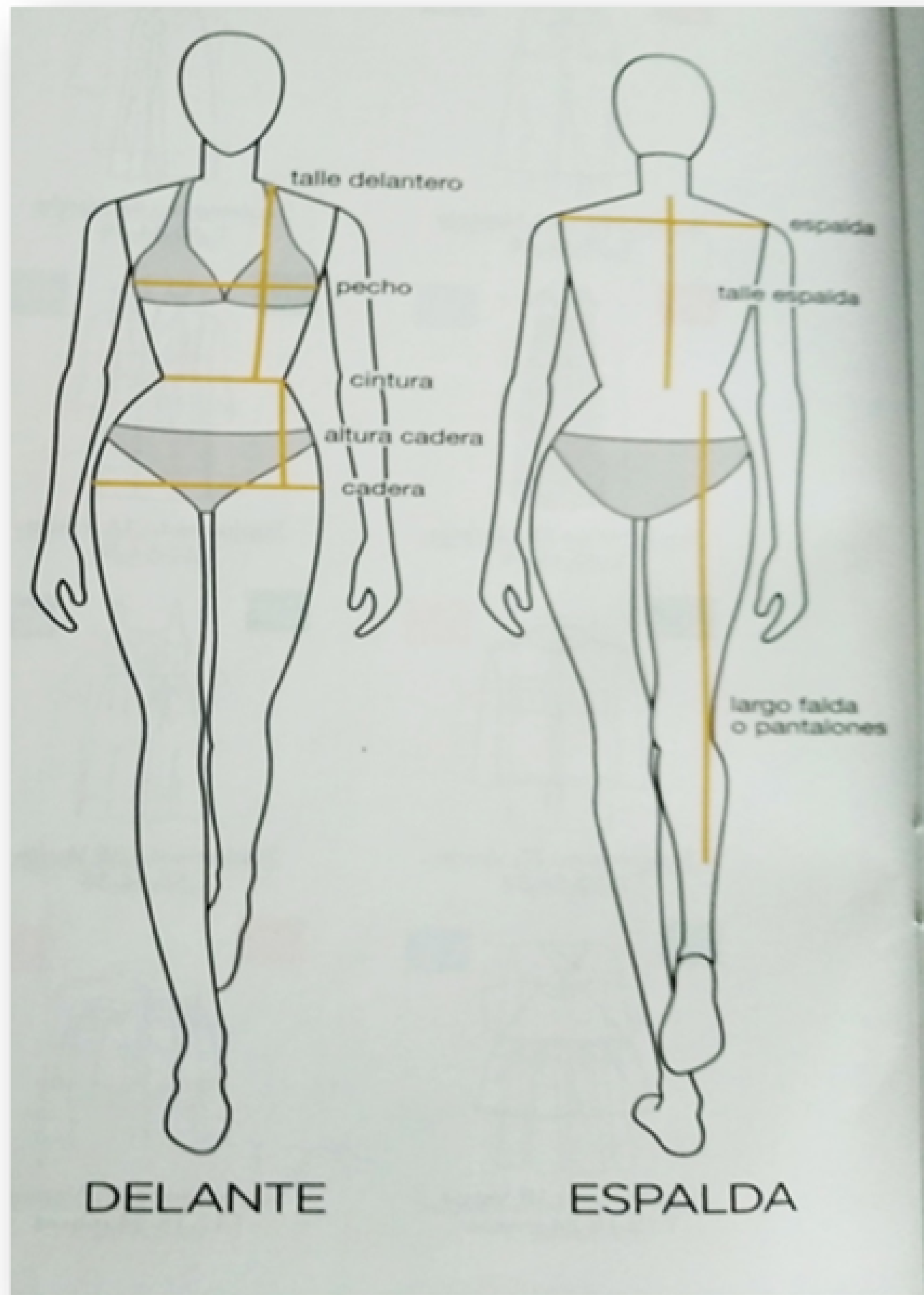


TABLA DE MEDIDAS

TALLA	36	38	40	42	44	46	48
Contorno pecho	80	84	88	92	96	100	104
Contorno cintura	58	62	66	70	74	78	82
Contorno cadera	86	90	94	98	102	106	110
Ancho espalda	36	37	38	39	40	42	44
Alto pecho	23,5	24	24,5	25,5	26	26,5	27,5
Altura cadera	18	18,5	19	19,5	20	20,5	21
Largo talle delante	42,5	43	43,5	44,5	45	45,5	46,5
Largo talle espalda	41	41,5	42	42,5	43	43,5	44
Tiro	63	64,5	66	67,5	69	70,5	72

TABLA DE MEDIDAS DE TALLAS GRANDES

TALLA	50	52	54	56	58
Contorno pecho	114	118	122	126	130
Contorno cintura	100	104	108	112	116
Contorno cadera	118	122	126	130	134
Alto pecho	31	31,5	32	33	33,5
Altura cadera	20,5	21	21,5	22	22,5
Largo talle delante	48	48,5	49	50	50,5
Largo talle espalda	44	44,5	45	46	46,5

TABLA DE MEDIDAS DE NIÑOS

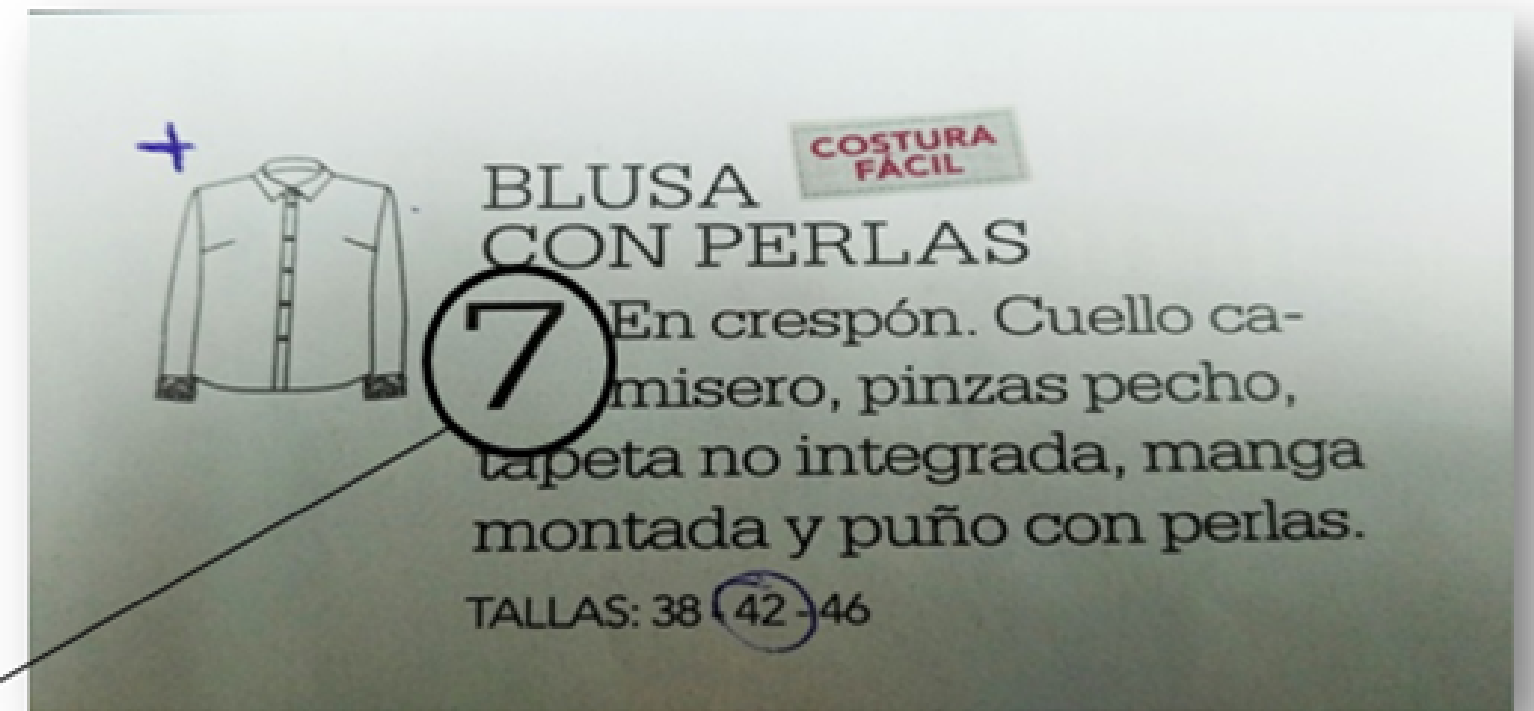
TALLA	2	4	6	8	10	12	14	16
Altura	94	102	114	126	138	150	162	168
Pecho	55	56	61	66	72	78	84	86
Cintura	52	53	56	59	63	67	70	72
Cadera	58	62	67	72	78	84	90	92
Longitud talle	23	26	29	32	35	38	41	42
Ancho espalda	26	28	30	32	34	36	38	39

TABLA DE MEDIDAS DE BEBÉ

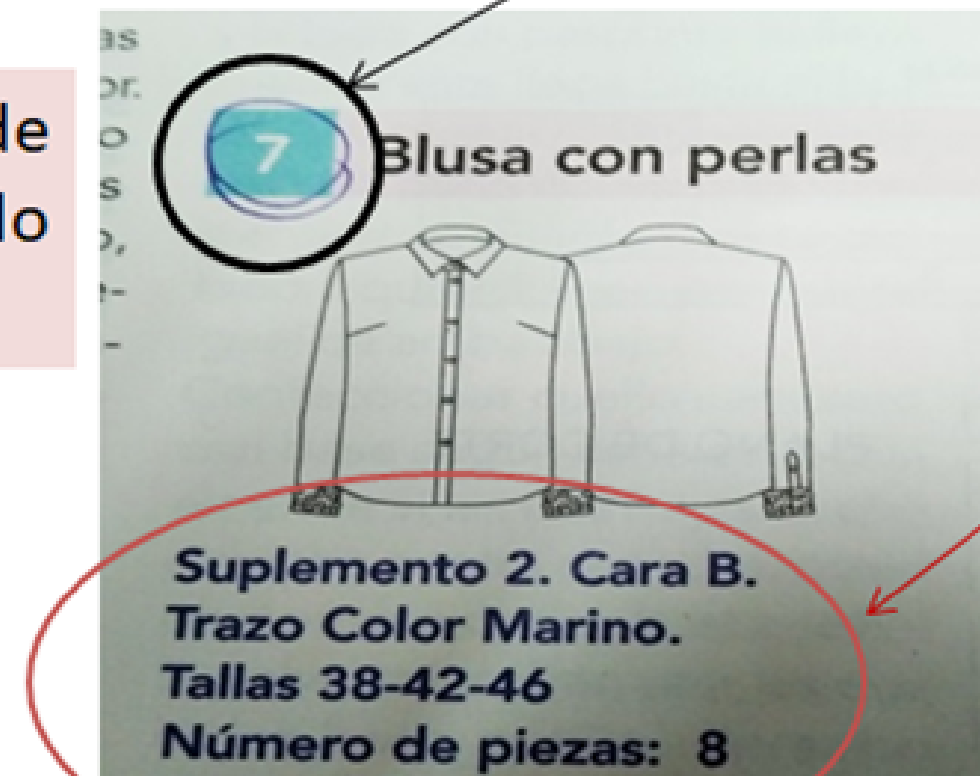
Edad	3 m.	6 m.	9 m.	12 m.	18 m.	24 m.
Altura	62	74	80	86	90	94
Contorno	46	48	50	52	54	56

4 Una vez tomadas las medidas, las cotejamos con la tabla y vemos cual nos corresponde.

5 Al pie de cada foto nos aparecerá un dibujo en plano con una pequeña descripción, las tallas en las que se presenta y un número (que nos ayudará a identificarlo en la zona de la revista, destinada a las instrucciones)



6 En la parte de instrucciones nos lo encontramos así:




Esto nos indica en que color debemos buscar los patrones

7 Además nos aparece como un pequeño “recetario” con diferentes apartados:

- material necesario
- corte
- confección

Y plano de corte, que nos ayudará a identificar rápidamente en el desplegable las formas

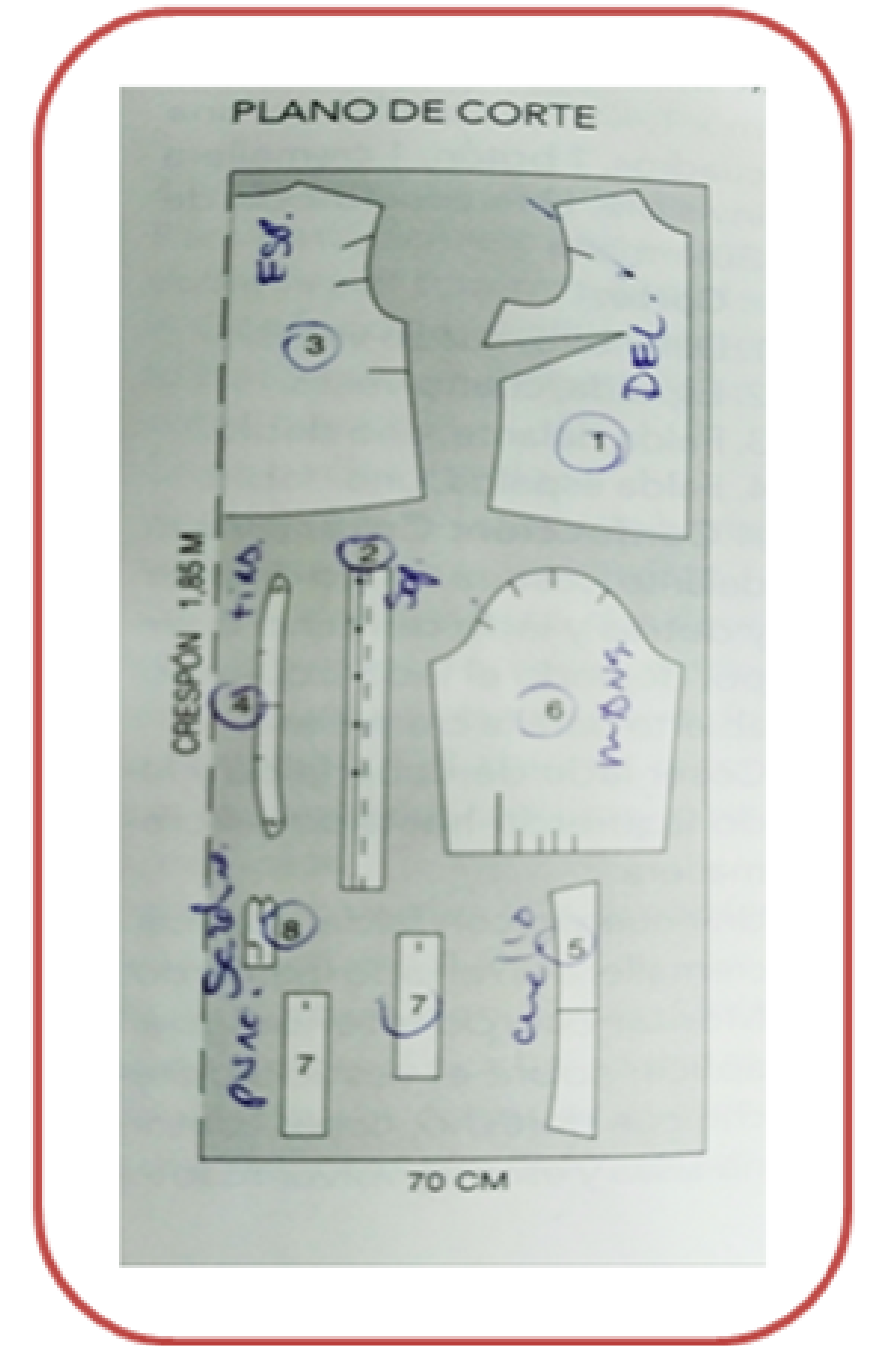
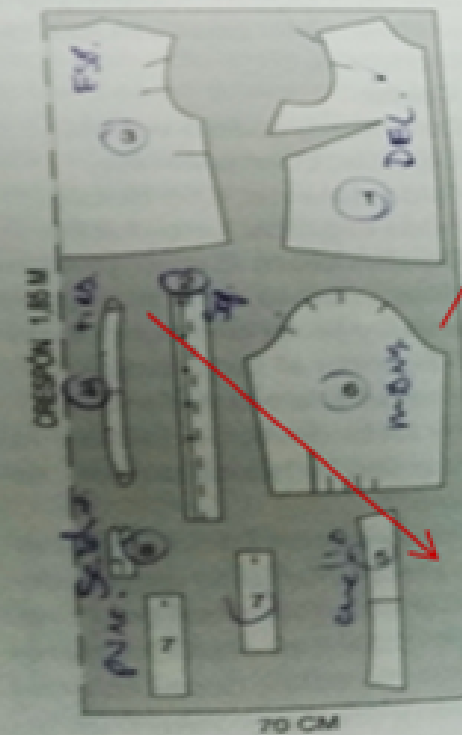
7 Blusa con perlas



Suplemento 2. Cara B.
Trazo Color Marino.
Tallas 38-42-46
Número de piezas: 8
✦ **Material necesario:** 1,85 m x 1,40 m de ancho en crespón. 40 perlas . 10 botones. Entretela adhesiva. Hilo coselotodo de Gütermann.
✦ **Corte:**
1. Delantero, dos veces.
2. Tapeta, dos veces.
3. Espalda, uno doble.
4. Base cuello, dos dobles.
5. Cuello, dos dobles.
6. Manga, dos veces.
7. Puño, cuatro veces.
8. Tapeta Manga, dos veces.
✦ **Confección:** Aplicar entretela adhesiva en el revés de las tapetas delante, de dos puños, de un cuello y de una base cuello, planchar. Coser pinzas delante, lados y hombros. Aplicar tapetas a los delanteros derecho con derecho, coser desde escote hasta base, volver, doblar tapetas por la línea de trazos hacia dentro, entornar en las mismas costuras por el revés, pasar pespunte por encima. Confeccionar mangas con puños y abertura pulida con tapeta: Marcar el corte de la abertura de las mangas con un hilván, cortar y hacer un pequeño dobladillo en el lado izquierdo del corte hasta la base. Cortar tapeta de 4 cm ancho por el largo de la abertura más 4 cm y más costuras. Doblar la tapeta derecho con derecho,

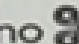
coser el extremo superior recto o en forma de pico y cerrar lado hasta la altura de la abertura, hacer un piquete, recortar la tela de la costura, girar y colocar en el lado derecho de la abertura, derecho con derecho, coser una tela de la tapeta desde la base hasta el extremo pulido, girar tapeta hacia su posición y entornar la tela opuesta en la misma costura; colocar la parte superior pulida de la tapeta sobre la manga por encima de la abertura y fijar ésta con un pespunte en el borde y otro horizontal o cruzado según modelo. Cerrar mangas, hilvanar pliegues en la base o fruncir según modelo. Unir los puños dos a dos (o doblar éstos por la línea de trazos derecho con derecho si son enteros), coser extremos y contorno superior (o sólo los extremos si los puños son enteros).

PLANO DE CORTE



PLANO DE CORTE

Cada modelo lleva el plano de corte reducido a escala, donde se muestran todos los patrones del modelo elegido con números correlativos a partir del 1 y las piezas que has de dibujar (con las medidas indicadas en las instrucciones) y/o las que has de sacar del patrón, como las vistas.

- Cuando aparezca este signo  en el borde de la tela, esta se deberá cortar y encarar derecho con derecho en el mismo sentido, poniendo especial atención en géneros estampados, panaes y terciopelos.

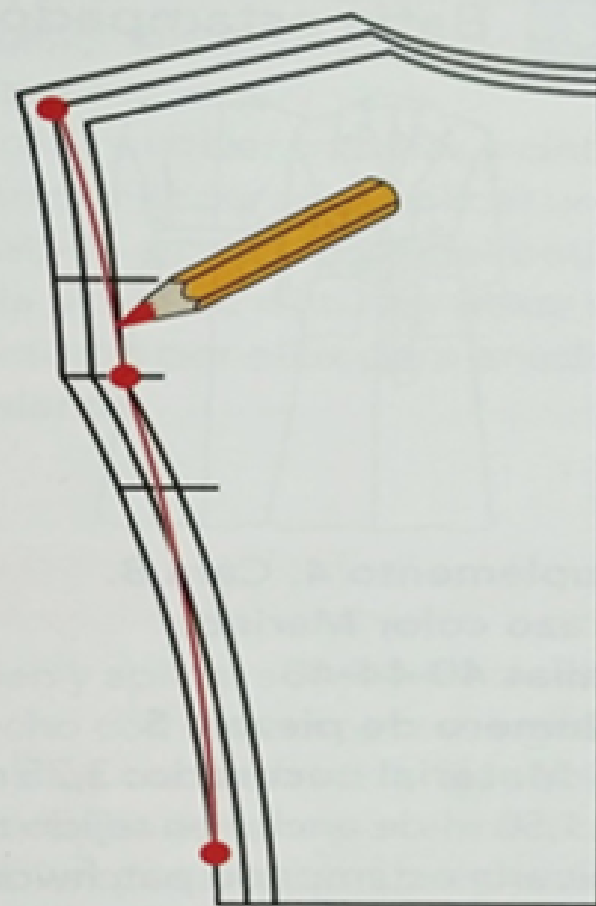
Importante

8 Pero antes de “lanzarnos a la piscina”, debemos tener en cuenta lo siguiente:

9 Como adaptar el patrón de la revista a nuestras medidas

TALLAS

Los patrones se dan en tres tallas alternas. Para conseguir las tallas intermedias, trazar una línea equidistante entre la talla anterior y la posterior. Por ejemplo, si los patrones están dibujados en las tallas 40-44-48 y la tuya es la 42, dibuja una línea entre las que limitan las tallas 40 y 44. Si deseas la talla 50, añade la mitad del espacio que separa las líneas de las tallas 44 y 48 por el exterior de los patrones de la talla 48. Haz lo mismo pero dibujando hacia el interior del patrón de la talla 40 si deseas sacar la 38.



Si necesitas ampliar o reducir alguna medida en concreto (por ejemplo, tu cintura es más estrecha que la que corresponde a tu talla) puedes pasar de una talla a otra y adaptar el patrón a tus medidas reales.

- Los patrones publicados en nuestra revista están calculados para una mujer de 1,65 m de estatura media.

10

UTILIZACIÓN DEL SUPLEMENTO DESPLEGABLE

Al principio de la explicación de cada modelo, se indica el nº del Suplemento y la Cara (A o B) donde están dibujados los patrones, en su color correspondiente y el trazo de cada talla.

- Abrir la revista por las páginas centrales. Quitar cuidadosamente las grapas que los sujetan. Separar los suplementos y desplegar el que corresponda.

En la parte superior derecha del suplemento se indica el número del modelo, el color en que está dibujado y el número de piezas que lo forman.

Los números de cada pieza aparecen tocando la línea de la misma y en dimensión muy visible.

- Con la orientación del plano de corte localizar todas las piezas del patrón. Repasar las líneas con un rotulador, sin olvidar los puntos de aplomo, todos los signos y las letras marcadas, que sirven para aclarar la unión de algunas piezas. Como norma general hay que unir letra con letra (A con A y F con F, por ejemplo).

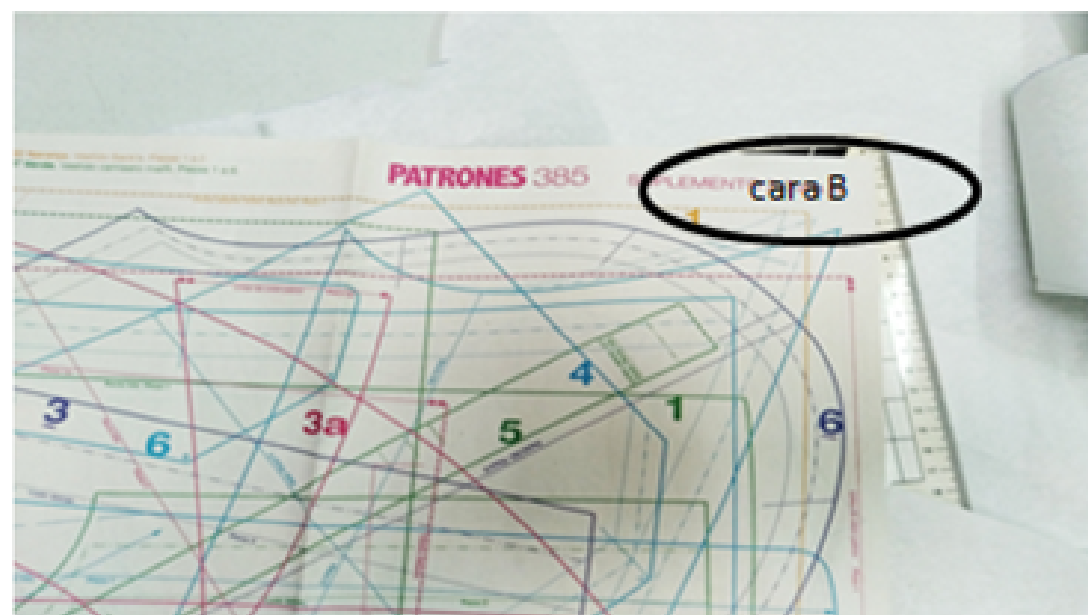
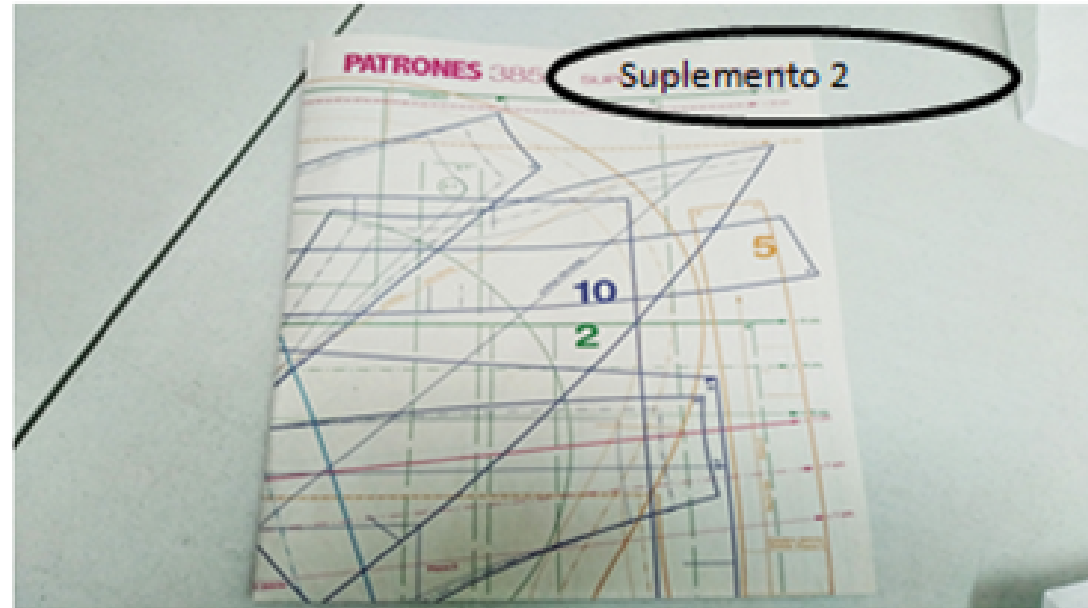
Papel de seda

- **Utilizar papel especial para hacer patrones** y calcar. Comprobar con el plano de corte para asegurarse que están todas las piezas y son correctas.

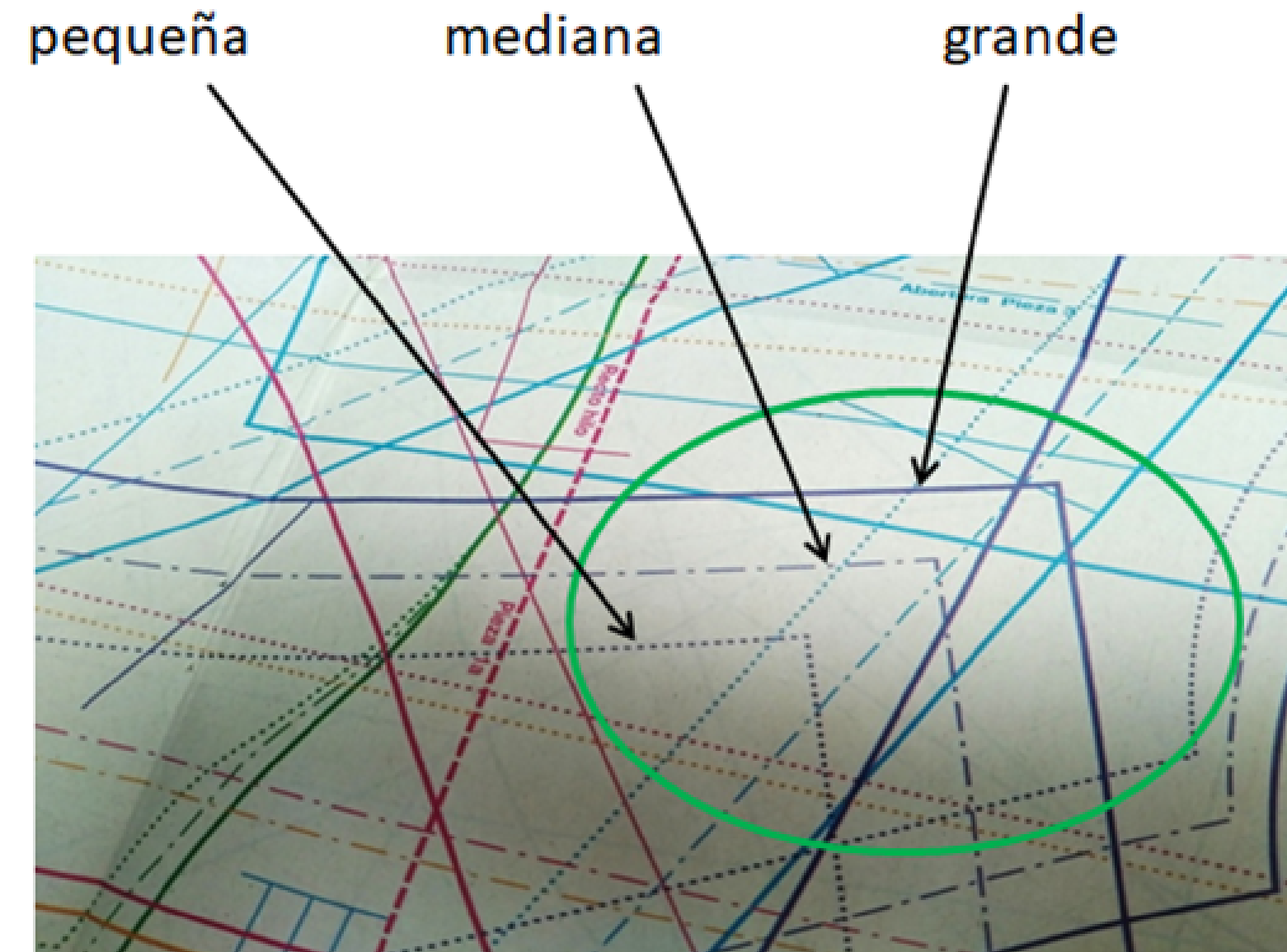
Las líneas de los patrones que sirven para las tres tallas, están dibujadas con el trazo de la talla más grande. Las piezas superpuestas, como bolsillos o trabillas, están dibujadas con un trazo continuo y sirven para las tres tallas. Si algún patrón, por su dimensión, aparece dividido en varias partes, unir las entre sí por la línea de unión, delimitada por asteriscos (••—••).

Uso del suplemento desplegable

12 Cada hoja del desplegable nos indica el **Nº del suplemento** y la **cara (A o B)**, que es donde están dibujados los patrones en su color correspondiente.



13 Se presenta en tres tallas:



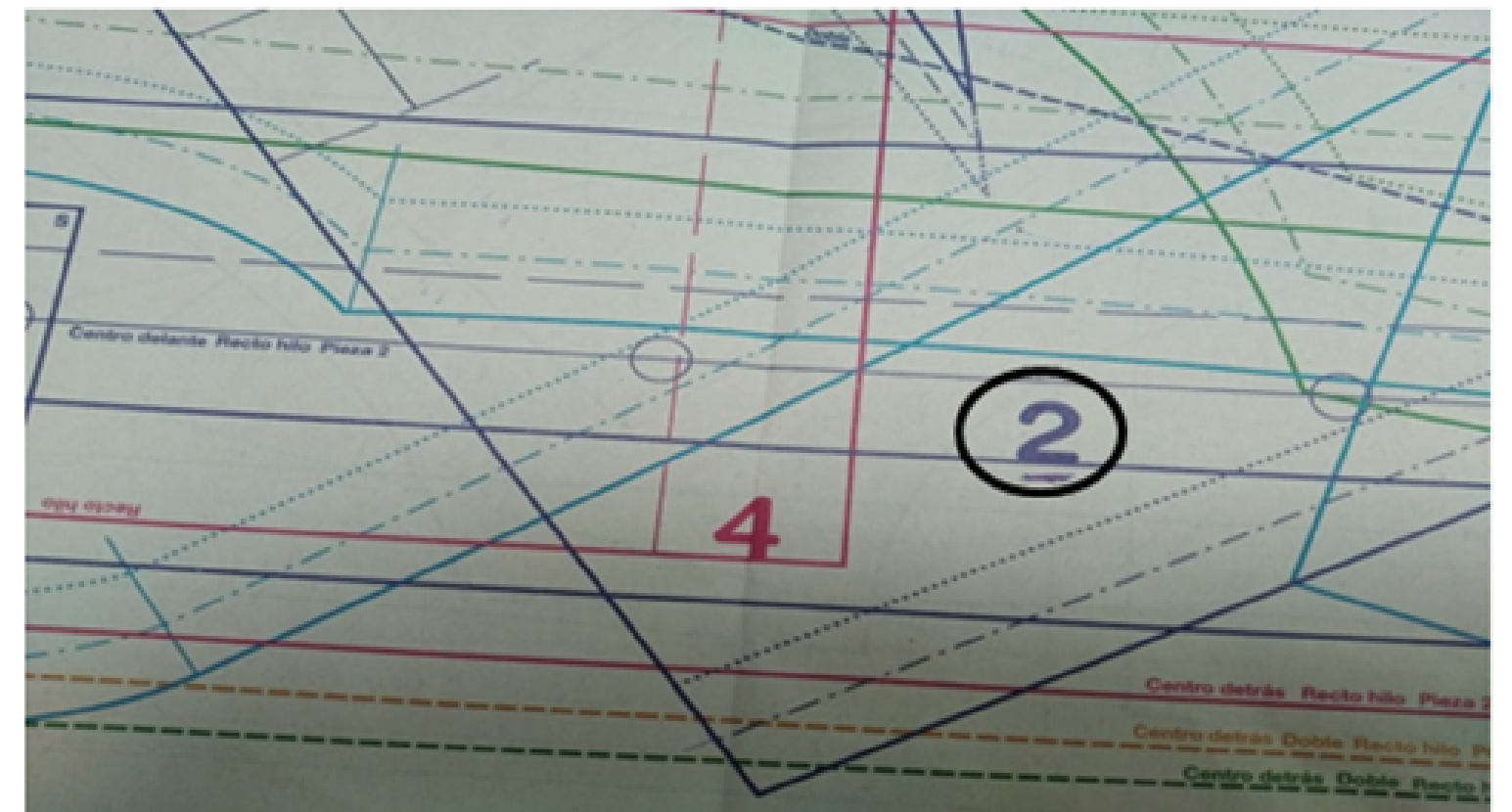
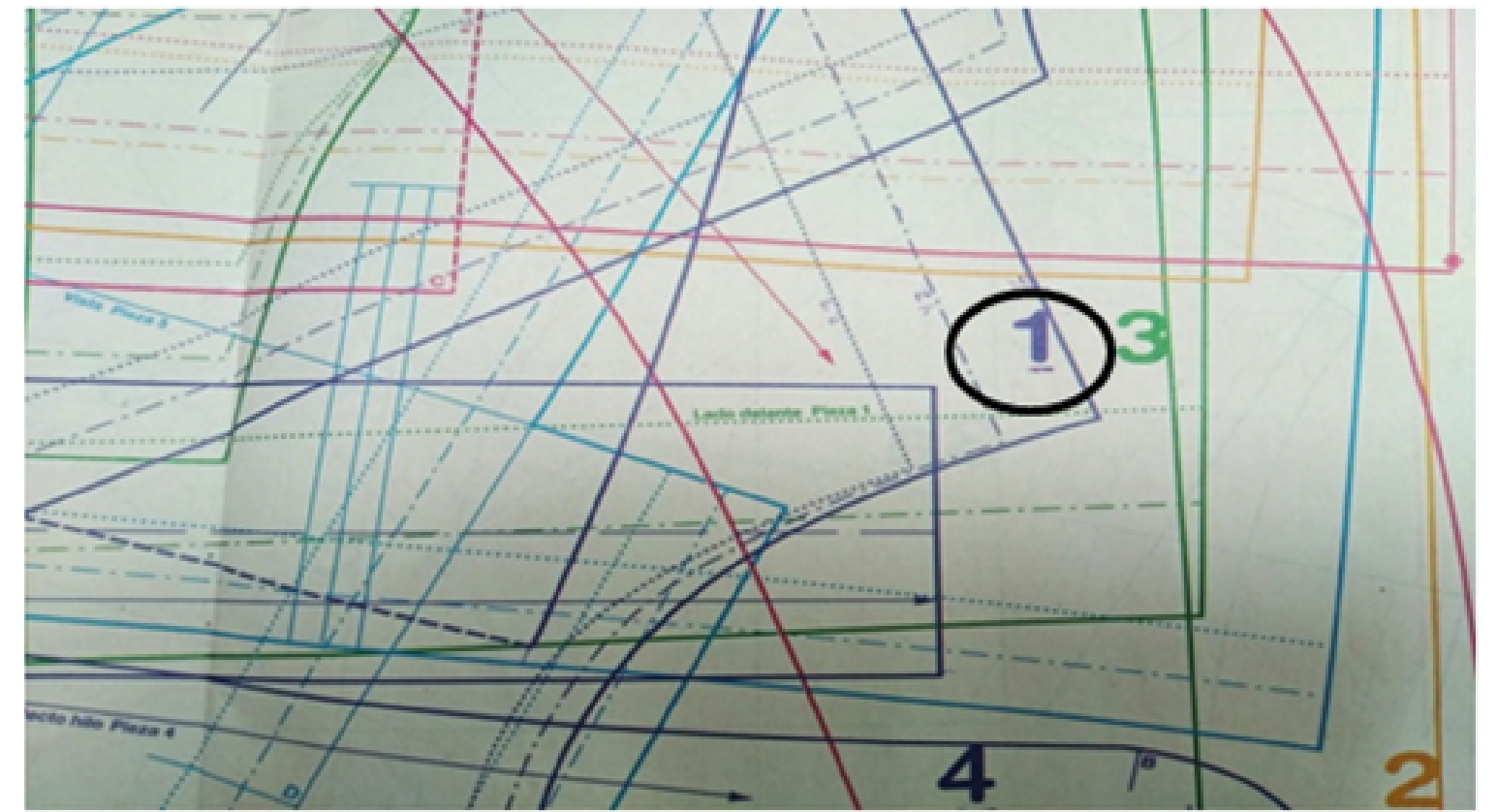
14 Los números de cada pieza aparecen siempre en el mismo color que los patrones y con el nº correspondiente, tocando la línea del patrón y en dimensión muy visible.

15 Ayudándonos con la orientación del plano de corte:

- Localizar todas las piezas.
- Repasar mentalmente o con un lápiz la forma del patrón.

16 Importante, no olvidar marcar los puntos de aplomo, signos, letras....

- En ocasiones si el patrón es muy grande se presenta en varias partes (se suelen marcar los puntos de unión con **) y luego no olvidarnos que hay que unirlos con celofán.



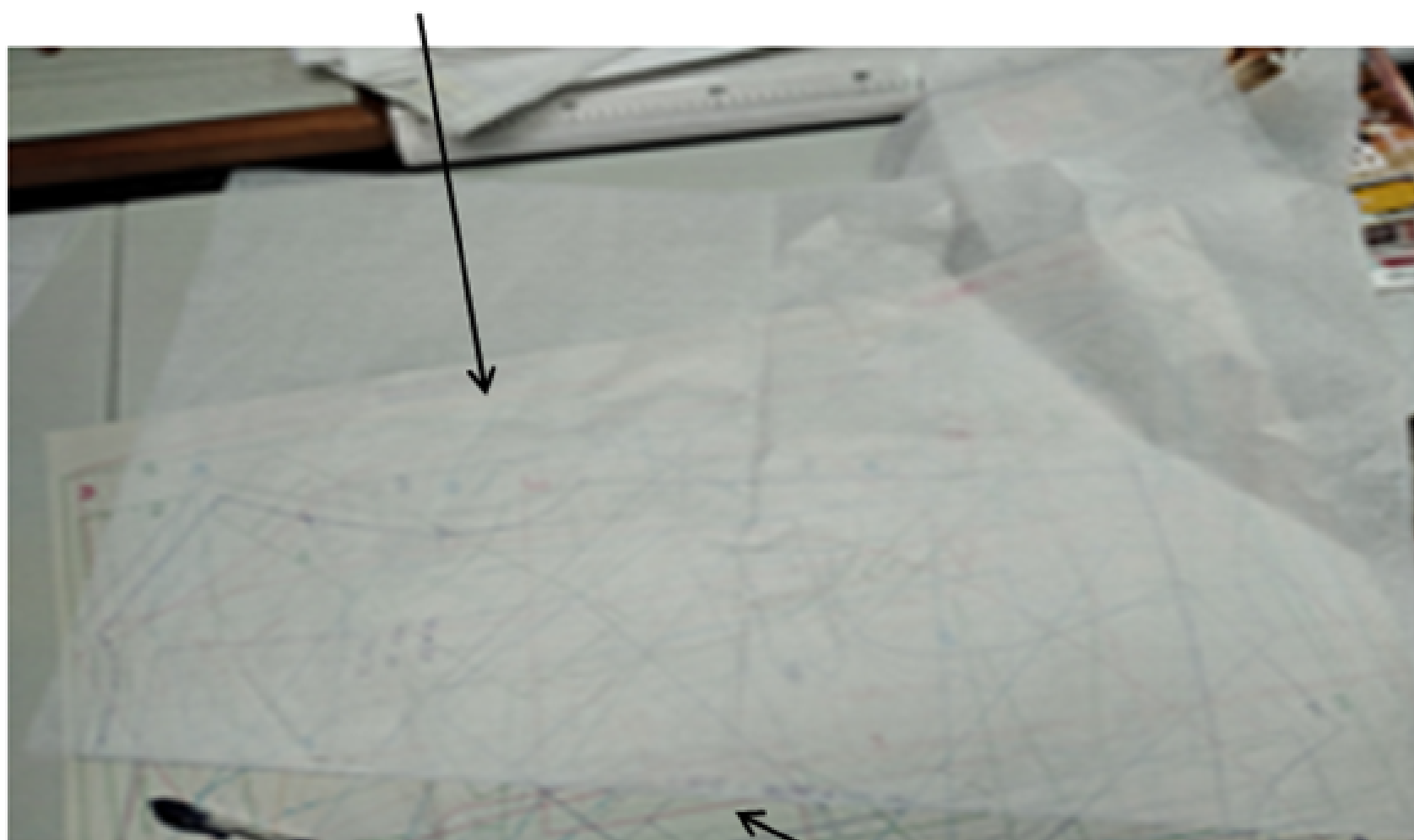
17 RECUADRO DE SIGNOS

RECUADRO DE SIGNOS

.....	Trazo talla pequeña
— • —	Trazo talla mediana
————	Trazo talla grande
— — — —	Doblar
- - - - -	Pespunte
* * — * *	Línea de unión patrón (cuando no cabe entero)
← — — — →	Centro delante y detrás cuando no coincida con el borde

→	Dirección del recto hilo
⊥	Puntos de aplomo
==	Abertura
⋮ →	Pliegue y dirección del mismo
⊥	Ojal
▴	Cremallera
○	Botón
┌	Emplazamiento bolsillo
└	Corchete o presilla

18 Papel de seda

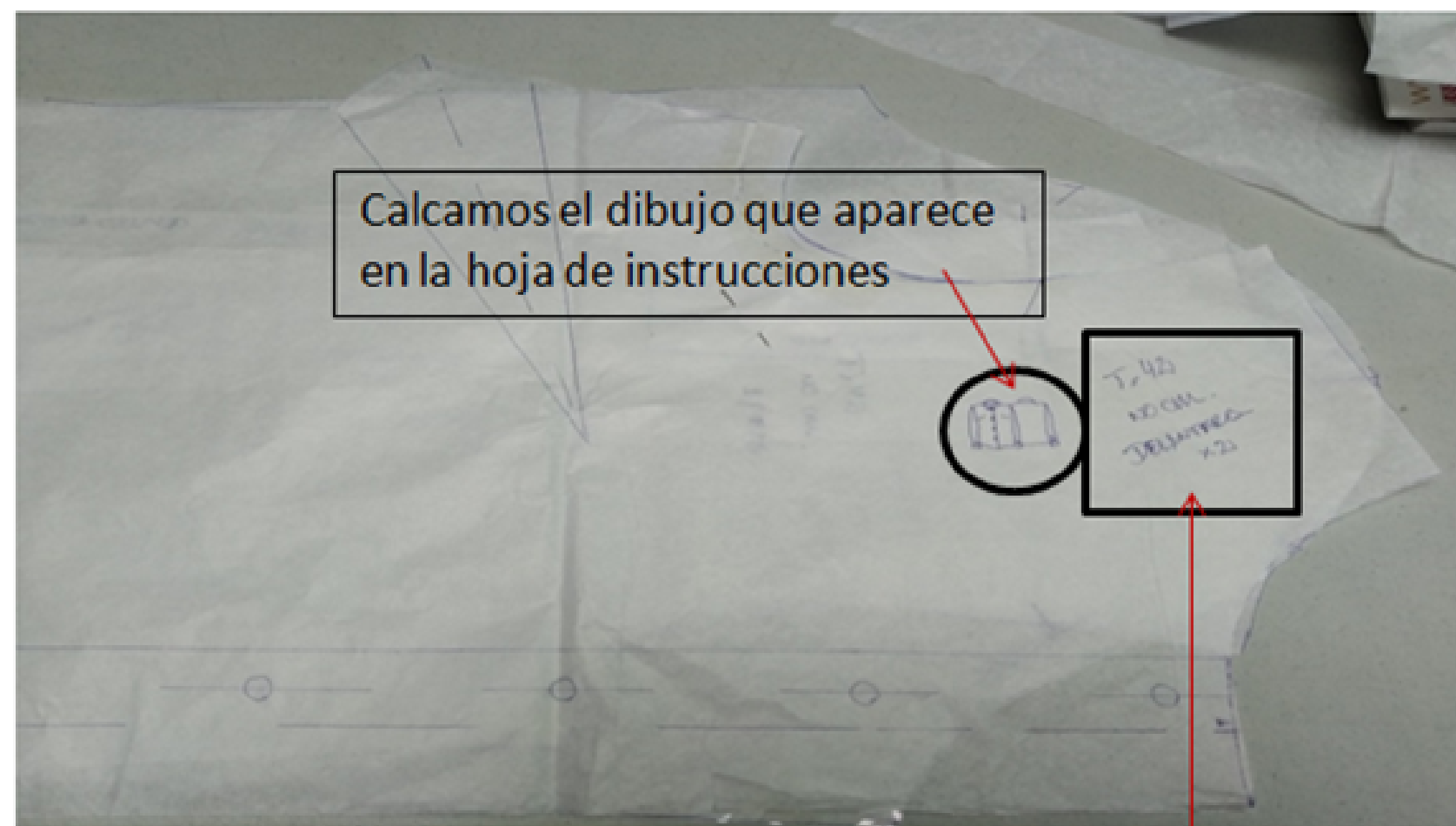


suplemento

Para calcar el patrón al papel de seda, nos ayudamos de:

- Alfileres (sujetemos el papel de seda al suplemento para que no se mueva)
- Lápiz o bolígrafo
- Reglas
- Cello

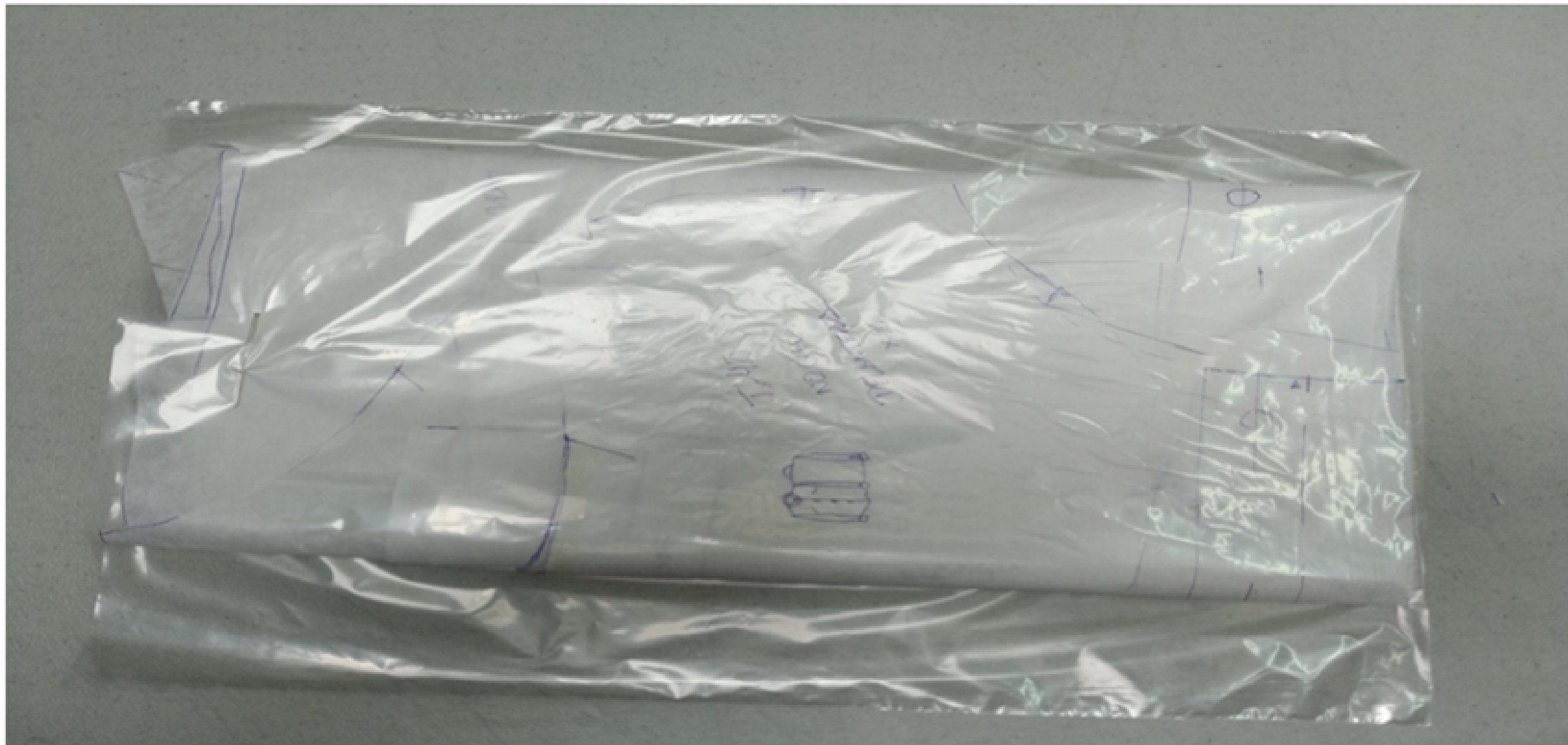
19 Todos los patrones que intervienen en la prenda, recortados y apilados, hasta que lo llevemos al corte



Identificamos cada parte del patrón con:

- la pieza que es
- la talla
- la cantidad que debemos cortar (generalmente en efecto espejo)
- y pondremos si están incluidos o no los márgenes de costura (depende de la revista estarán incluidos o no pero siempre en las instrucciones nos lo indica)

20 lo guardamos hasta que lo vayamos a usar





SONDIKAKO UDALA