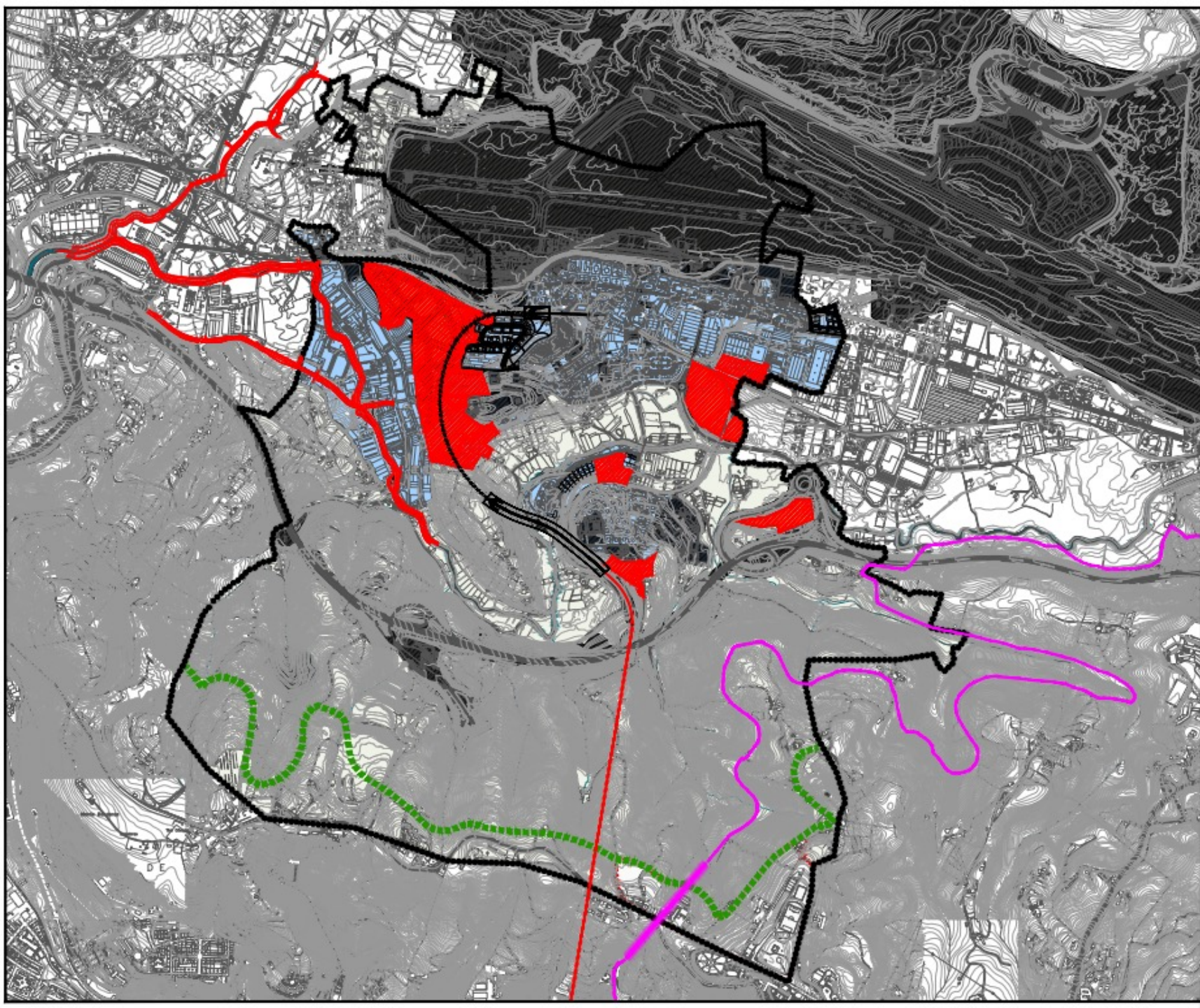
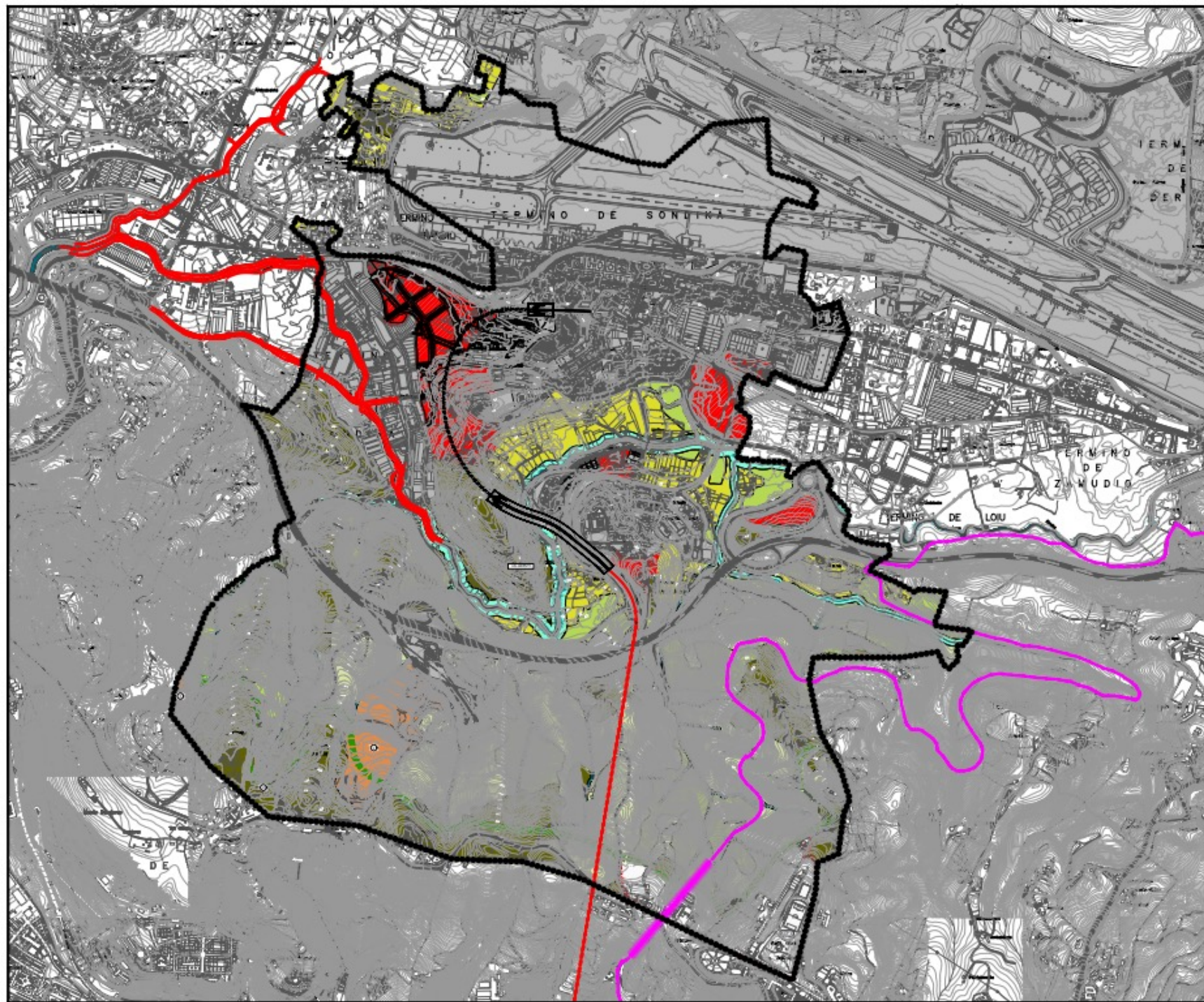
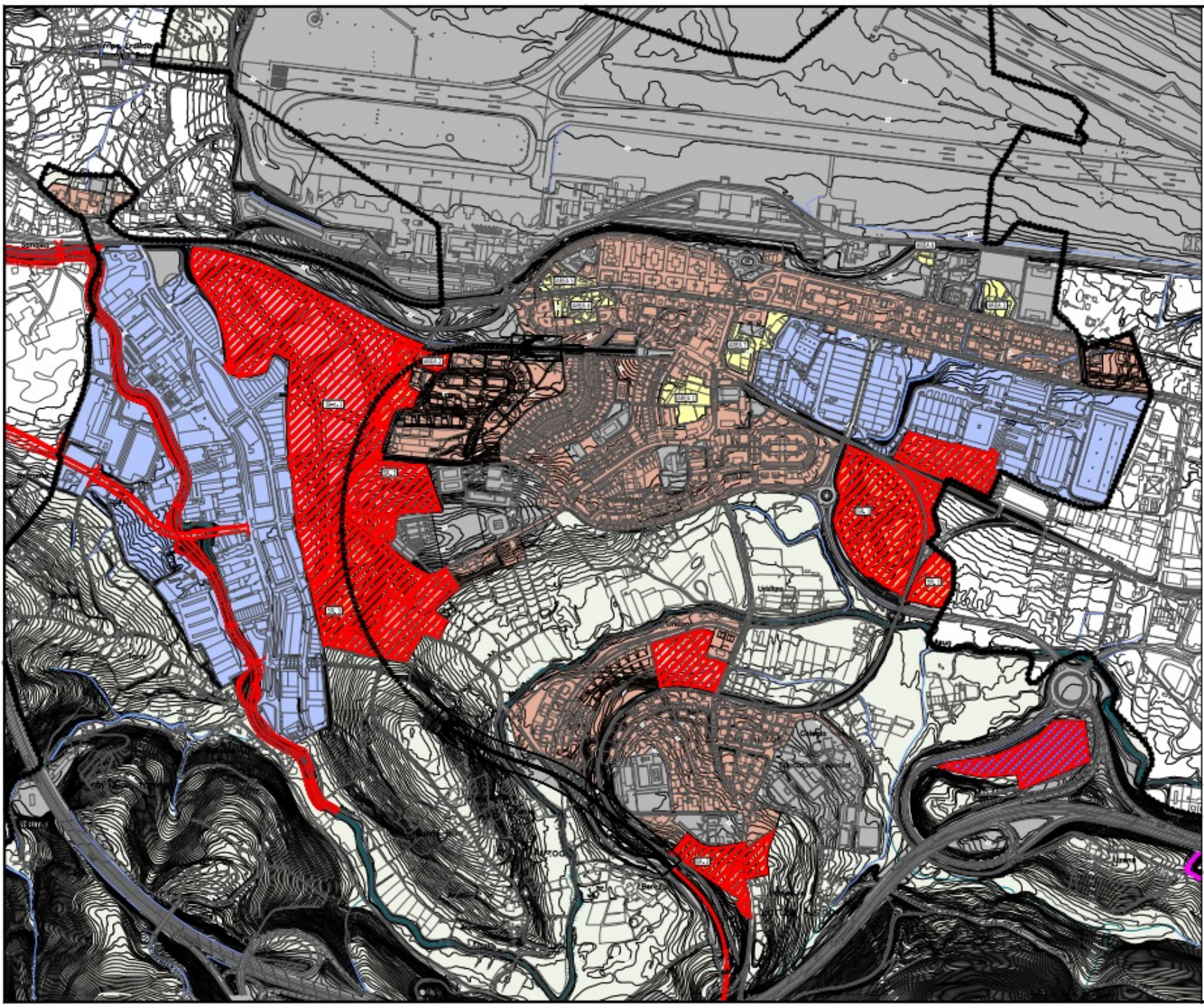


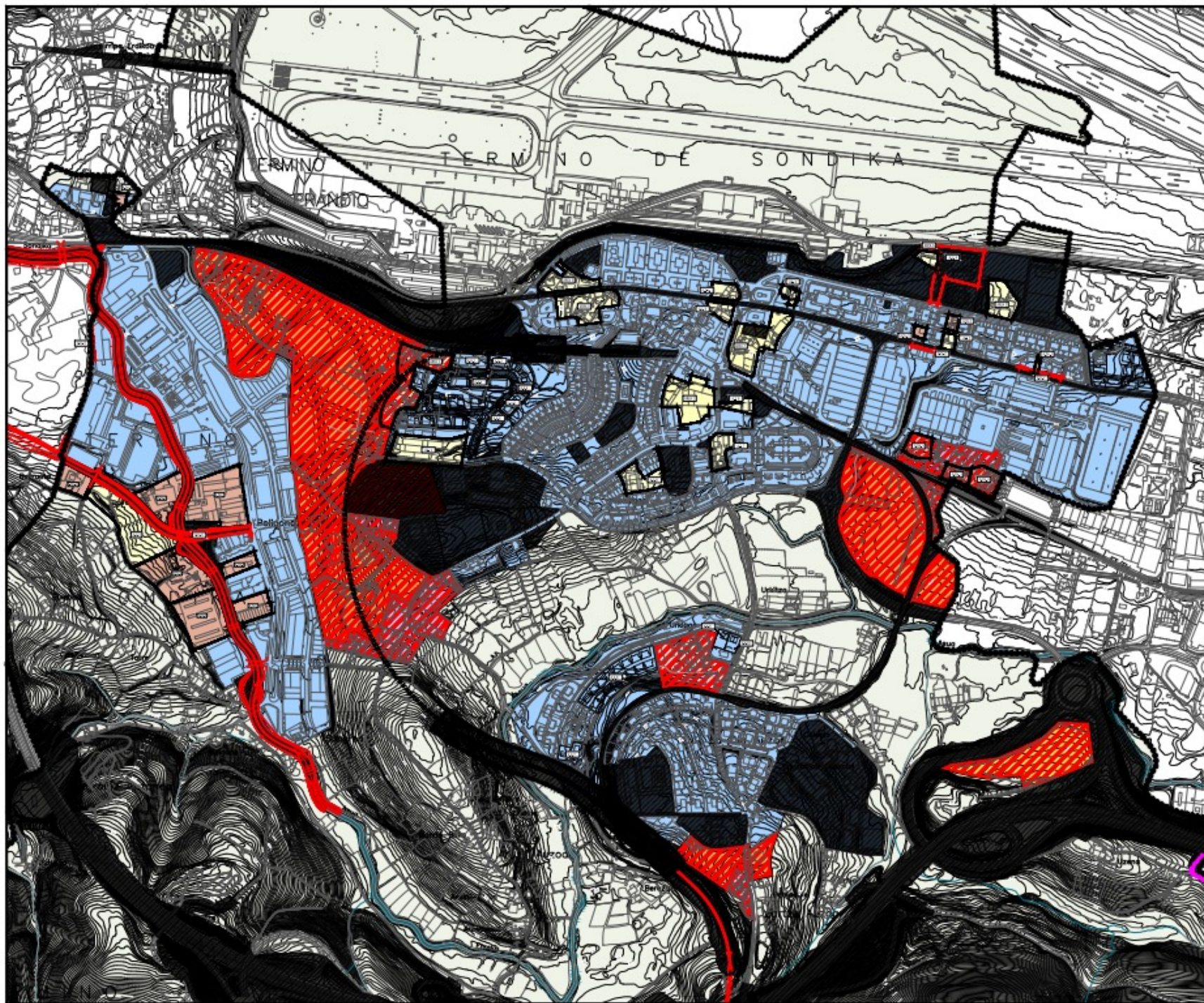
Sondikako HAPOaren arabera etxebizitza berrien proposamenak

Oraindik lizentziarik lortu izan ez duten aurreikuspenak







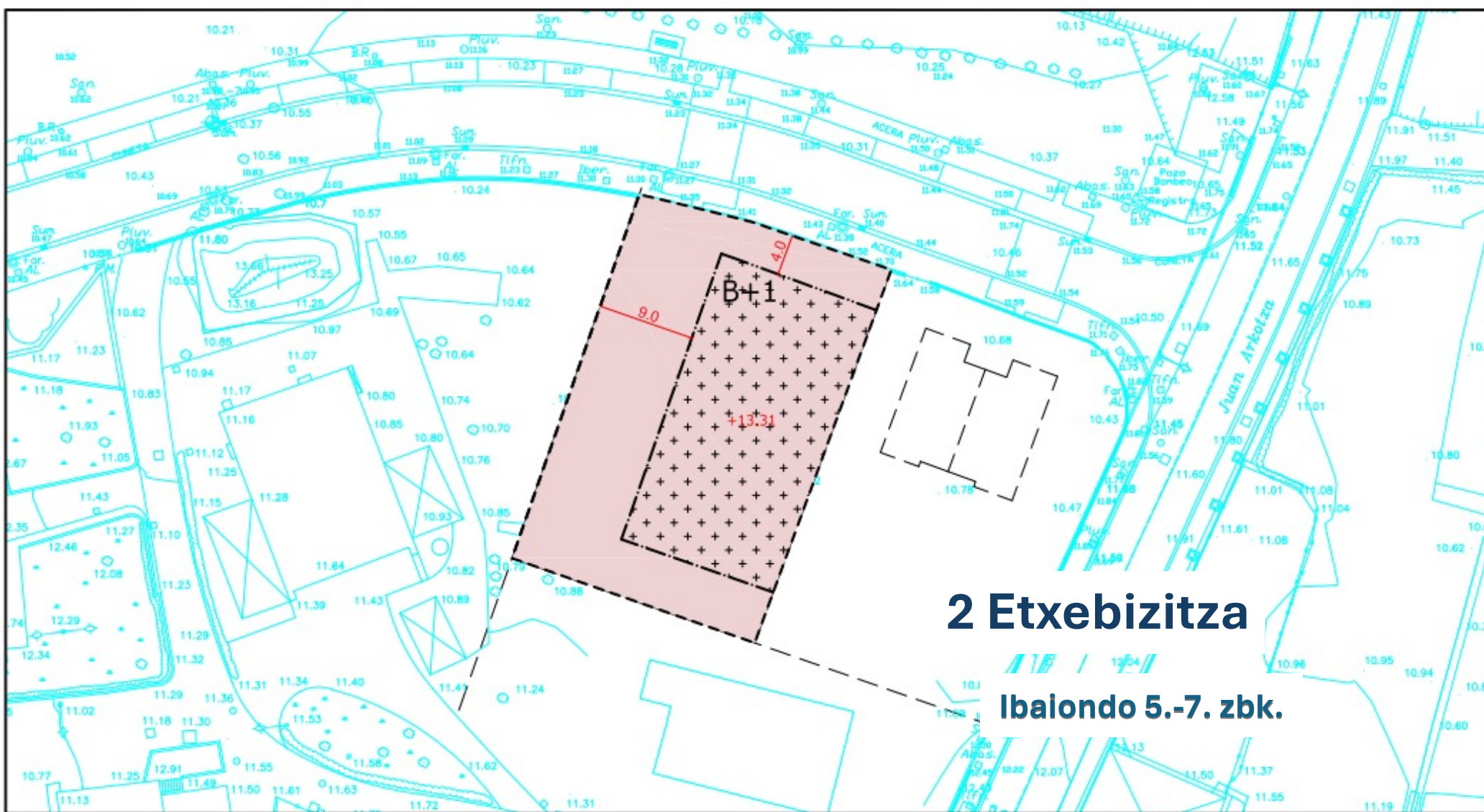




3 Etxebizitza

Sagarreta 6. zbk.

Oharrak: Leyenda:	P.O. tik ordezen zuzeneko ordenantza / Ordenanza de sustitución directa desde el P.G. Partzele eremua / Límite parcela Nahitaezko lerrokadura / Alheadón obligatorio Goiko solairuko gehinezko lerrokadura / Alheadón máximo en plantas elevadas Sestra azpiko lerrokadura / Alheadón bajo rasante Eraikin-profilaren definitzea / Definición del perfil edificatorio	Kalifikazio Plano-Kehatua / Calificación Pormenorizada Etxe-uharte / Residencial en Manzana Eraikuntza irekia / Residencial en Edificación Abierta Ilarako bizitegia, bizitegi irekia eta familia bakarreko bizitegia / Residencial Agrupación en Hilería, Residencial Abierta y Residencial unifamiliar Industria / Industrial	ARAUDI PARTIKULARRA NORMATIVA PARTICULAR	JARDUKETA ISOLATUA ACTUACION AISLADA
		Sestra Rasante Erabilerara publikoko zortasuna / Servidumbre de uso público Sestra gaineko eraikuntza berriaren mugimendua eremua / Área Movimiento de la nueva edificación en plantas s/rasante	PROPOSAMENA PROPUESTA	A.A. 5 b
Eskala:			1/500	



2 Etxebizitza

Ibaiondo 5.-7. zbk.

Oharrik:
Leyenda:

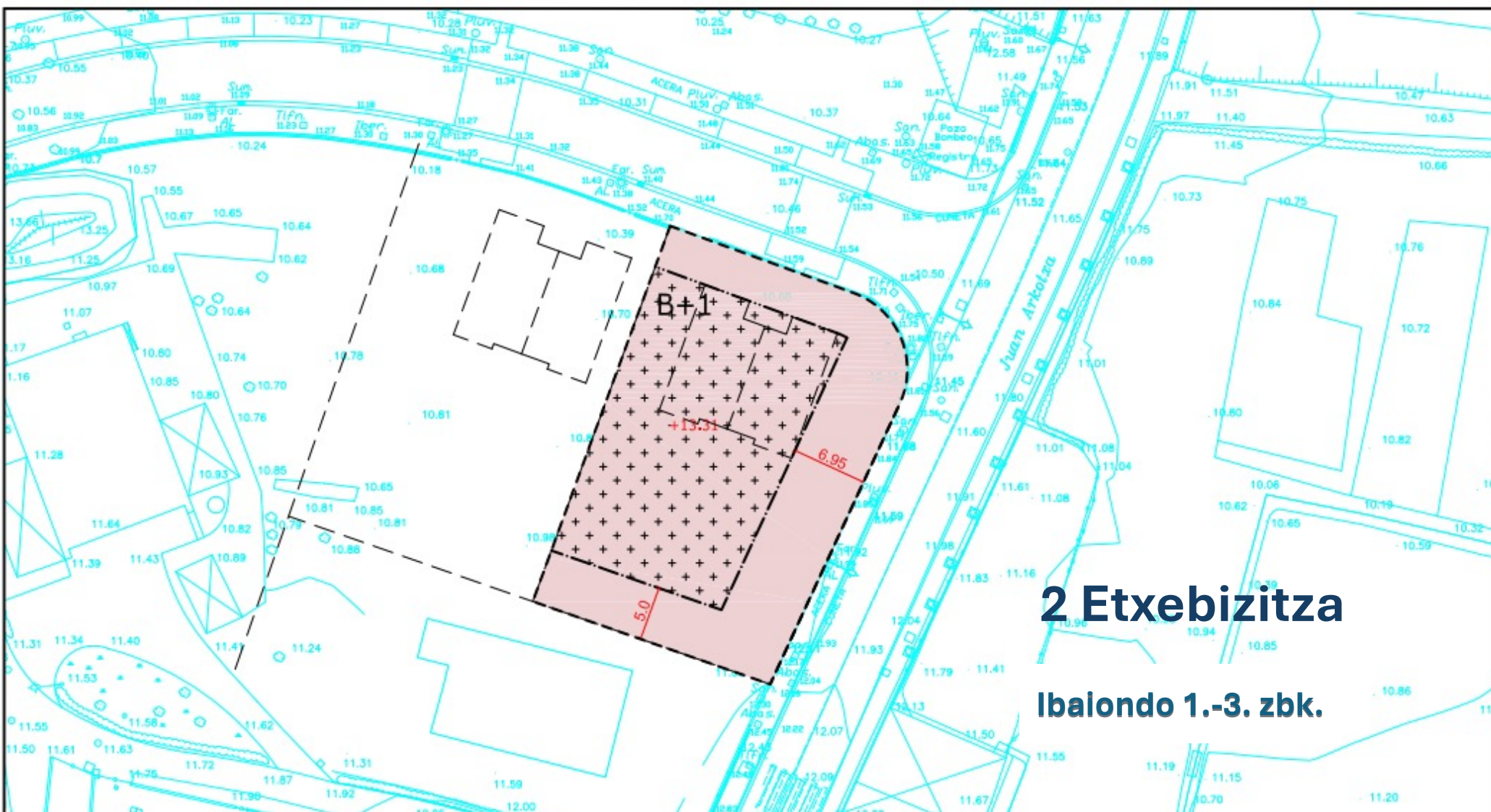


- P.O. tik ordezen zuzeneko ordenantza / Ordenanza de sustitución directa desde el P.G.**
- Partzeia eremua
Limite parcela
 - Nahitaezko lerrokadura
Alineación obligatoria
 - Goiko solairuko gelinazko lerrokadura
Alineación máxima en plantas elevadas
 - Sestra azpiko lerrokadura
Alineación bajo rasante
 - Eralkin-profilaren defintzioa
Definición del perfil edificatorio
 - Sestra
Rasante
 - Erabera publikoko zortasuna
Servidumbre de uso público
 - Sestra gaineko Eraikuntza berriaren mugitenduzaren eremua
Área de movimiento de la nueva edificación en plantas s/rasante

- Kalifikazio Plano-Xehatua / Calificación Pomenorizada**
- Etxe-uharte
Residencial en Manzana
 - Eraikuntza Irekia
Residencial en Edificación Abierta
 - Ibarako bizitegia, Bizitegi Irekia eta Familia bakarreko Bizitegia
Residencial Agrupación en Ibarra, Residencial Abierta y Residencial unifamiliar
 - Industria
Industrial

ARAUDI PARTIKULARRA NORMATIVA PARTICULAR
PROPOSAMENA PROPUESTA
Eskala: 1/500

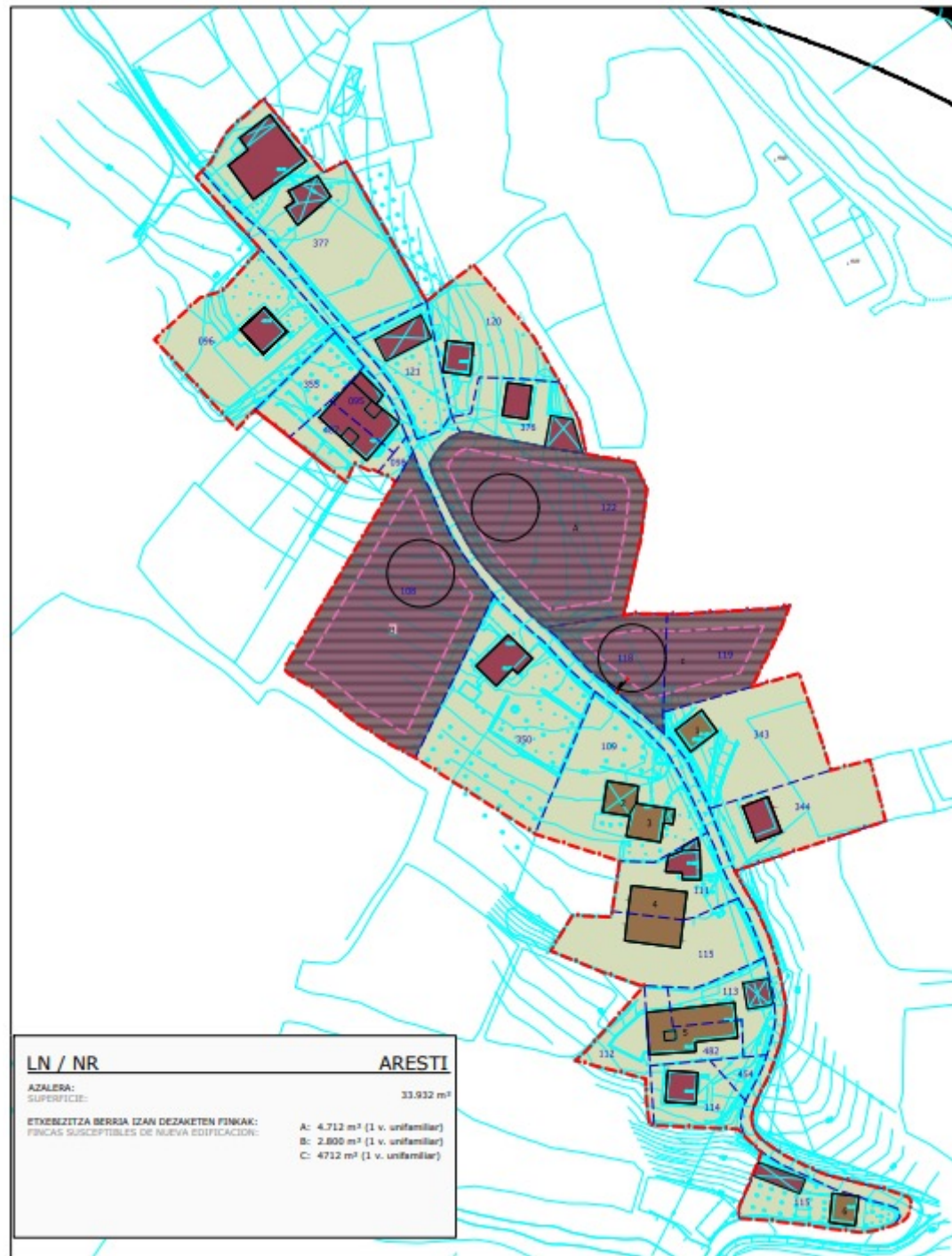
JARDUKETA ISOLATUA ACTUACION AISLADA
A.A. 9
b
1/500



2 Etxebizitza

Ibaiondo 1.-3. zbk.

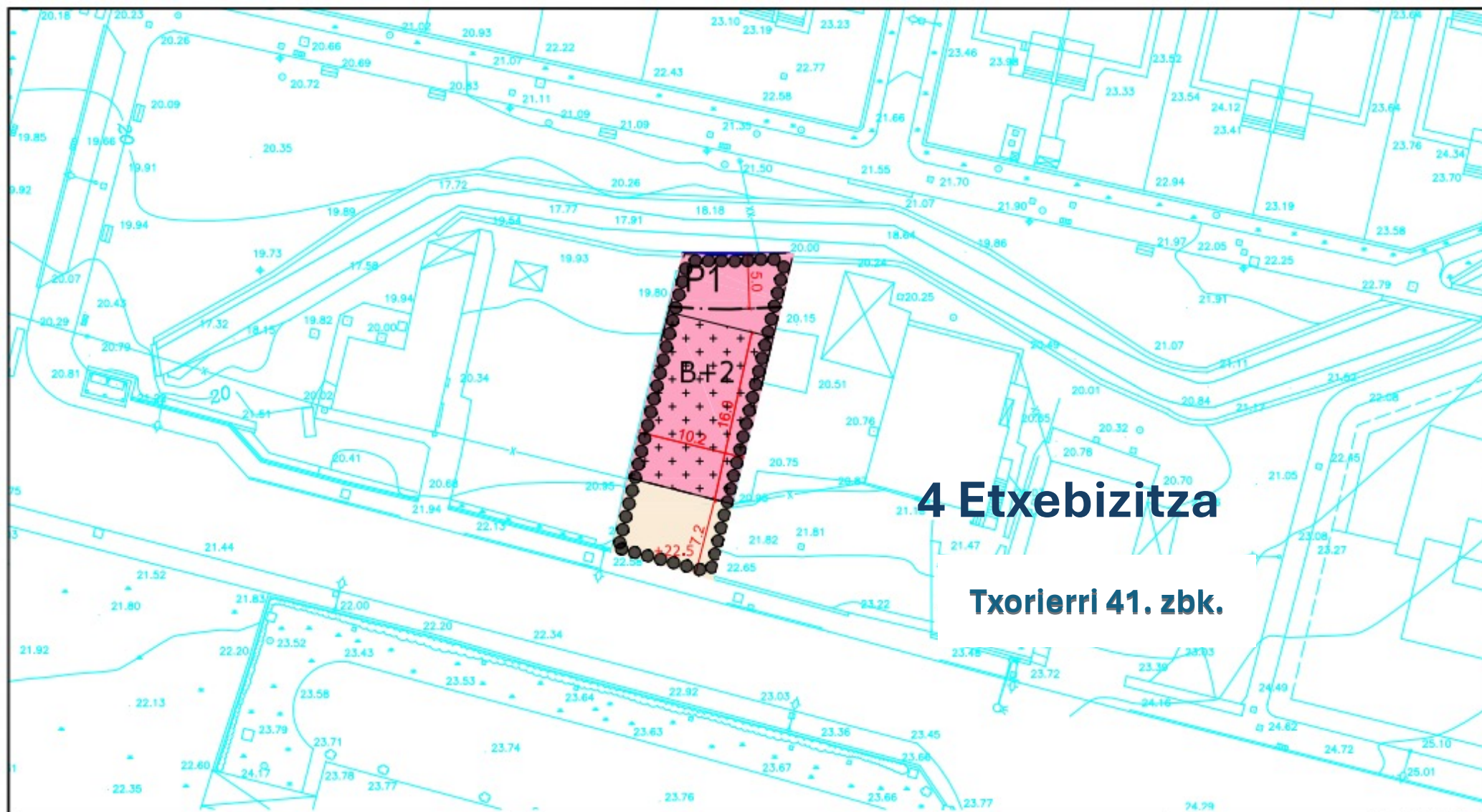
Oharrak: Legenda:	P.O. tek ordezen zuzeneko ordenantza / Ordenanza de sustitución directa desde el P.G. Partzele eremua Límite parcelo Nahitaezko terrokadura Alhección obligatoria Goiko solairuko gehitzaezko terrokadura Alhección máxima en plantas elevadas Sestra azpiko terrokadura Alhección bajo rasante Erakik-profilaren defintzioa Definición del perfil edificatorio	Kalkulazio Plano-Xehatua / Calificación Pormenorizada Etxe-uharte Residencial en Manzana Eraikuntza irekia Residencial en Edificación Abierta Ibarako bizitegia, Bizitegi irekia eta familia bakarreko bizitegia Residencial Agrupado en hileria, Residencial Abierta y Residencial unifamiliar Industria Industrial	ARAUDI PARTIKULARRA NORMATIVA PARTICULAR PROPOSAMENA PROPUESTA Eskala:	JARDUKETA ISOLATUA ACTUACION AISLADA A.A. 10 b 1/500



2 Etxebizitza

Aresti

LN / NR	ARESTI
AZALERA: SUPERFICIE:	33.932 m ²
ETXEBEZITZA BERRIA EZAN DEZAKETEN FINKAK: FINCAS SUSCEPTIBLES DE NUEVA EDIFICACION:	A: 4.712 m ² (1 v. unifamiliar) B: 2.800 m ² (1 v. unifamiliar) C: 4712 m ² (1 v. unifamiliar)

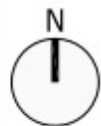


4 Etxebizitza

Txorierri 41. zbk.

Oharrak:

Legenda:



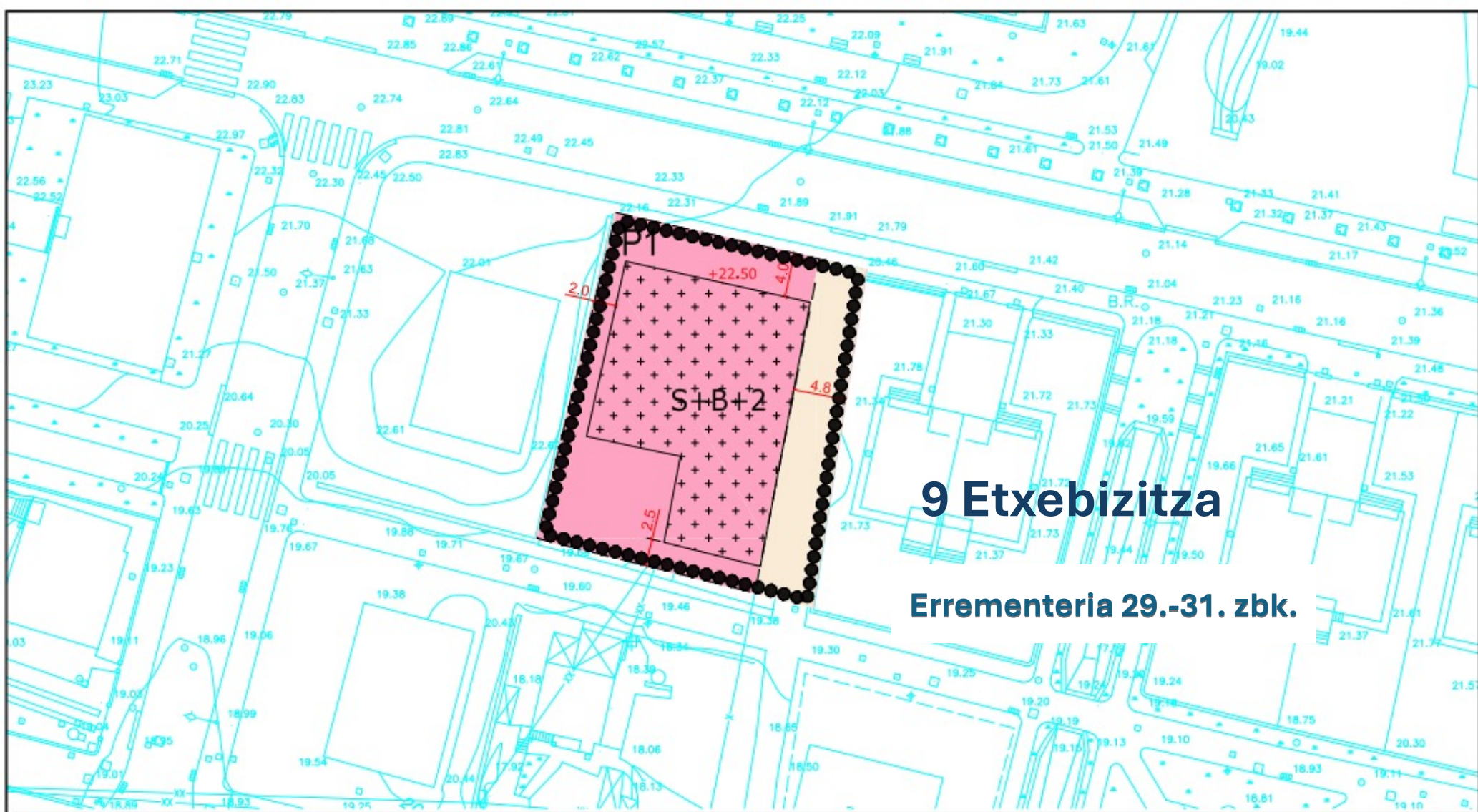
Lerrokadurak eta Sestrak / Líneas y rasantes

- Eremuaren azalera
Superficie del ámbito
- Sestra galeko eraikuntza berriaren mugimenduaren eremua
Área movimiento de la nueva edificación en plantas s/rasante
- Eraikuntzaren atzerapenak
Retiros de la edificación en planta baja
- Eraikuntza-profila
Definición del perfil edificatorio
- Partzein eremua eta sestra azpiko solairuetan mugimendu arloa
Límite parcela y área de movimiento de la edificación bajo rasante
- Sestrak
Rasantes

Kalifikazio Plano-Xehatua / Calificación Pormenorizada

- Etxe-uharte
Residencial en Manzana
- Eraikuntza Irekia
Residencial en Edificación Abierta
- Familia bakarreko Bizitegia
Residencial Agrupación en Nírea, Residencial Abierta y Residencial unifamiliar
- Industriala
Industrial
- Erabilera publikoko zortasuna
Servitumbre de uso público
- Tertzarioa
Terciario
- Hostalaritza
Residencial Hostalero
- Berde-guneak (Sistema Lokala)
Zonas Verdes (Sistema Local)
- Espazio Libre eta berde-guneen erreserba (Sistema Lokala)
Reserva Espacios Libres y Zonas Verdes(Sistema Local)
- Bideak (Sistema Lokala)
Carreteras (Sistema Local)

ARAUDI PARTIKULARRA NORMATIVA PARTICULAR	ZUZKIDURA-JARDUKETA ACTUACION DOTACIONAL
ZONIFIKAZIO XEHAKATUA ZONIFICACION PORMENORIZADA	A.DO.1
	b
Eskala:	1/500



9 Etxebizitza

Errementeria 29.-31. zbk.

Oharrak:
Leyenda:



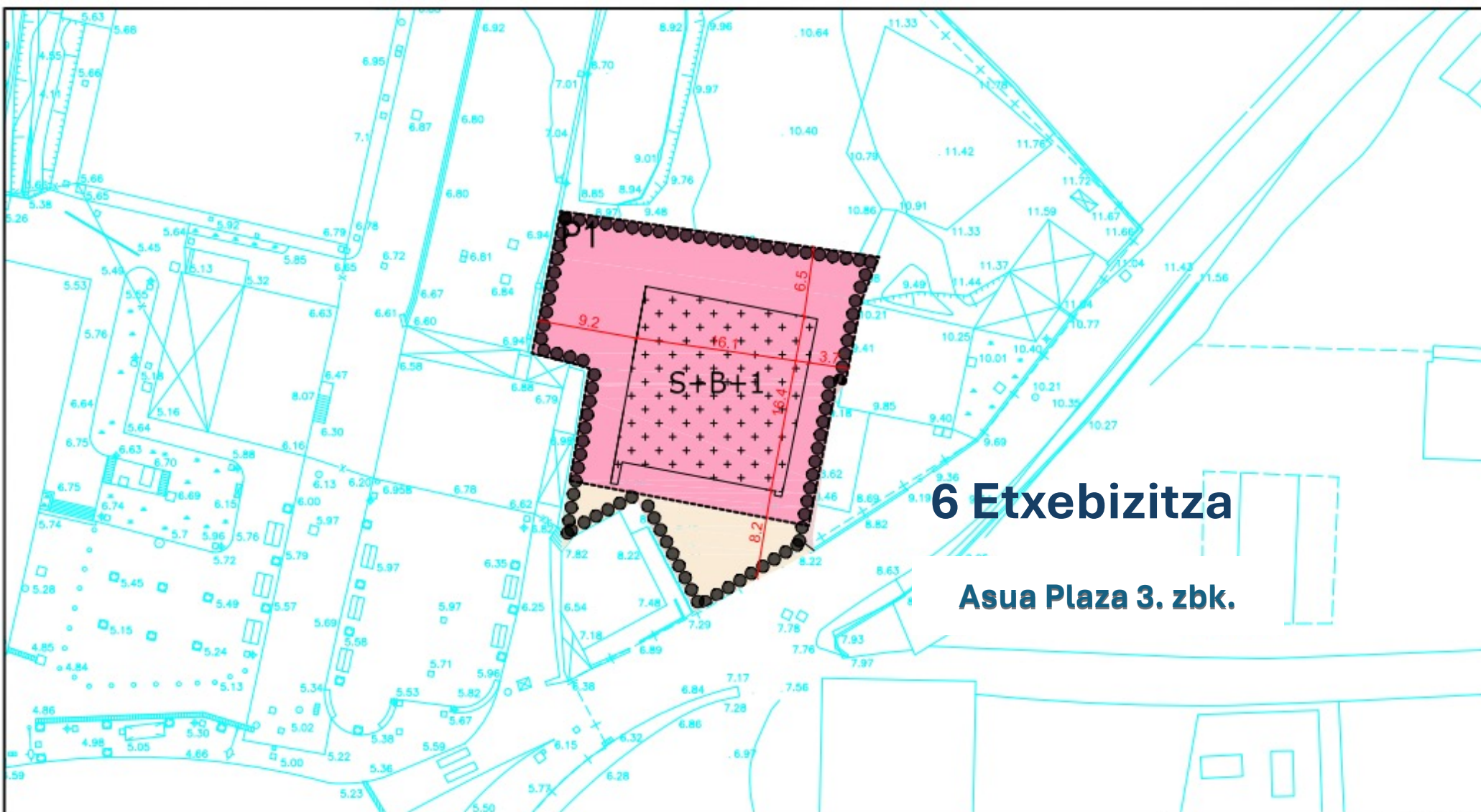
Lerrokadurak eta Sestrak / Alineaciones y rasantes

- Eremuaren Azalera
Superficie del ámbito
- Sestra gaineko Eraikuntza berrtaren mugimenduaren eremua
Area movimiento de la nueva edificación en plantas s/rasante
- Eraikuntzaren atzerapenak
Retros de la edificación en planta baja
- Sestra gaineko eraikuntza
Definición del perfil edificatorio
- Partzela eremua eta sestra azpiko solairuetan mugimendu artoa
Limite parcela y área de movimiento de la edificación bajo rasante
- Sestrak Rasantes

Kalifikazio Plano-Xehatua / Calificación Pormenorizada

- Etxe-uharte
Residencial en Manzana
- Eraikuntza Irekia
Residencial en Edificación Abierta
- Ikarako Bategia, Bategi Irekia eta Familia bakarreko Bategia
Residencial Agrupación en Nírea, Residencial Abierta y Residencial unifamiliar
- Industrialak
Industrial
- Erabilera publikoko zortasuna
Servitumbre de uso público
- Tertzarioa
Terciario
- Hostalaritza
Residencial Hostalero
- Berde-guneak (Sistema Lokala)
Zonas Verdes (Sistema Local)
- Espazio Libreen eta berde-guneen erreserba (Sistema Lokala)
Reserva Espacios Libres y Zonas Verdes(Sistema Local)
- Bideak (Sistema Lokala)
Vías (Sistema Local)

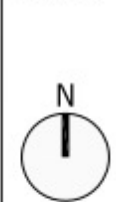
ARAUDI PARTIKULARRA NORMATIVA PARTICULAR	ZUZKIDURA-JARDUKETA ACTUACION DOTACIONAL
ZONIFIKAZIO XEHAKATUA ZONIFICACION PORMENORIZADA	A.DO.2
Eskala:	b 1/500



6 Etxebizitza

Asua Plaza 3. zbk.

Oharrak:
Leyenda:



Lerrokadurak eta Sestrak / Alineaciones y rasantes

- Eremuaren Azalera
Superficie del ámbito
- Sestra galeko Eraikuntza berriaren mugimenduaren eremua
Area movimiento de la nueva edificación en plantas s/rasante
- Eraikuntzaren atzerapenak
Retros de la edificación en planta baja
- Eraikuntza-profila
Definición del perfil edificatorio
- Partzeia eremua eta sestra azpiko solairuetan mugimendu arloa
Umbo parcela y área de movimiento de la edificación bajo rasante
- Sestrak
Rasantes

Kalifikazio Plano-Xehatua / Calificación Pormenorizada

- Etxe-uharte
Residencial en Manzana
- Eraikuntza Irekia
Residencial en Edificación Abierta
- Familia bakarreko Biziategia
Residencial Agrupación en hilera, Residencial Abierta y Residencial unifamiliar
- Industriala
Industrial
- Erabilera publikoko zortasuna
Servidumbre de uso público
- Tertzarioa
Terciario
- Hostalaritza
Residencial Hostalero
- Berde-guneak (Sistema Lokala)
Zonas Verdes (Sistema Local)
- Espazio Librea eta berde-guneen erreserba (Sistema Lokala)
Reserva Espacios Libres y Zonas Verdes(Sistema Local)
- Bideak (Sistema Lokala)
Vialtos (Sistema Local)

ARAUDI PARTIKULARRA
NORMATIVA PARTICULAR

ZONIFIKAZIO XEHAKATUA
ZONIFICACION PORMENORIZADA

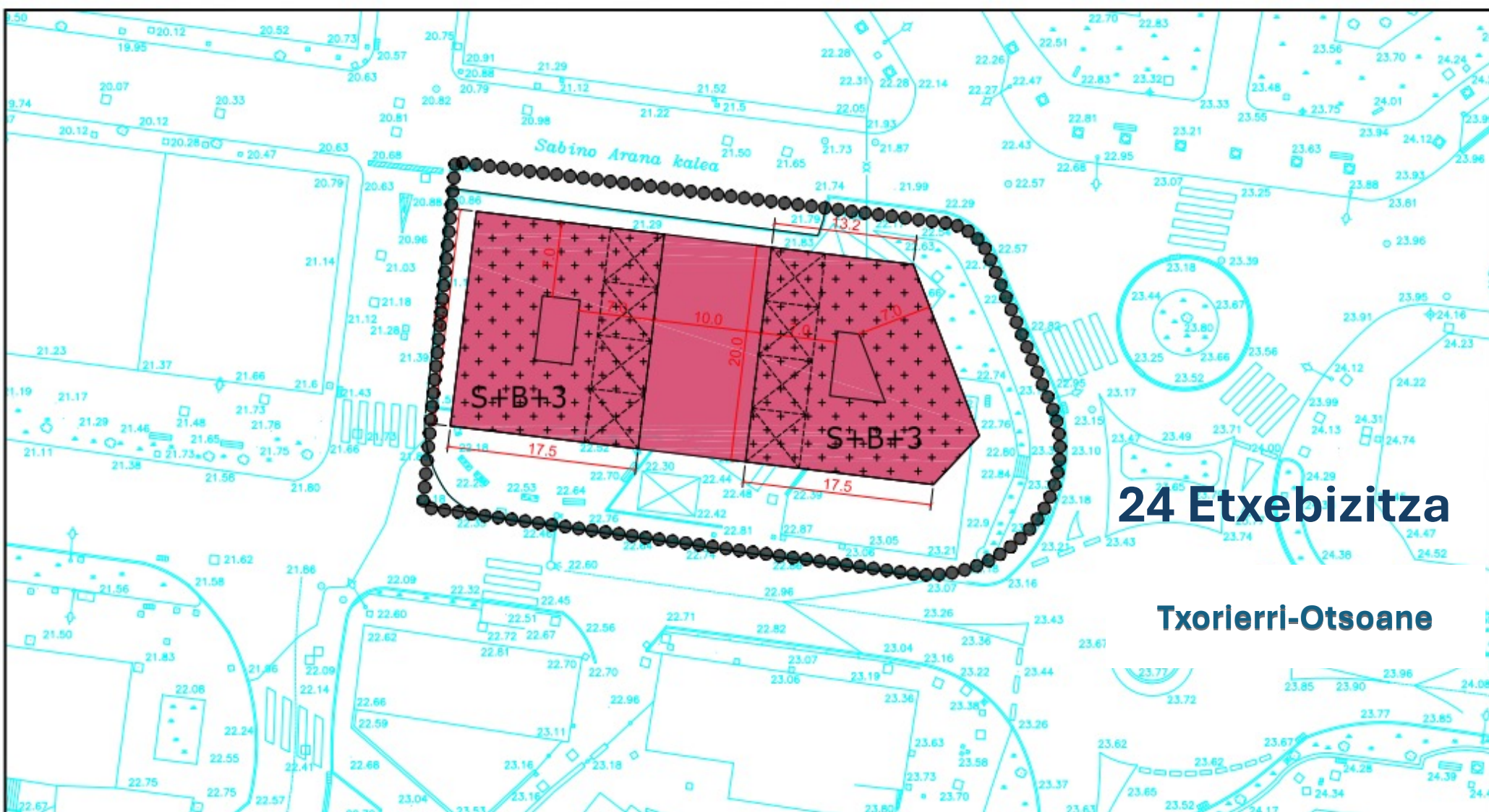
Eskala:

JARDUKETA INTEGRATUA
ACTUACION INTEGRADA

A.DO.11

b

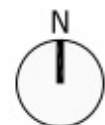
1/500



24 Etxebizitza

Txorierri-Otsoane

Oharrak:
Leyenda:



Lerrokadurak eta Sestrak / Alineaciones y rasantes

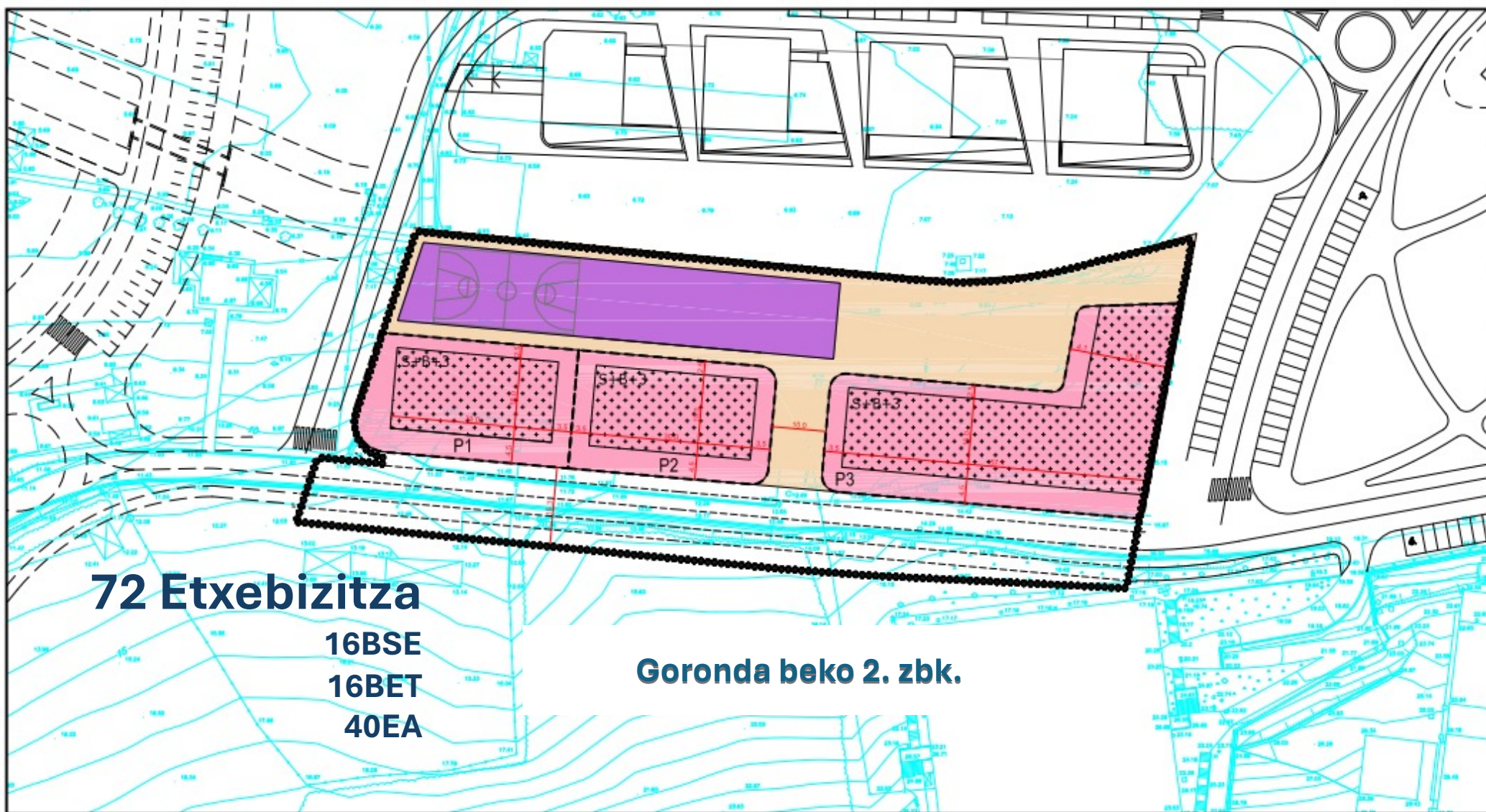
- Eremuaren Azalera
Superficie del Ambito
- Sestra gaineko Eraikuntza berritaren mugimenduaren eremua
Area Movimiento de la nueva edificación en plantas s/rasante
- Eraikuntzaren atzerapenak
Retras de la Edificación en planta baja
- Sestra gaineko eraikuntza-profil
Definición del perfil edificatorio s/rasante
- Partzeia eremua
Limite Parcela
- Sestrak
Rasantes

Kalifikazio Plano-Xehatua
Calificación Pormenorizada

- Etxe-uharte
Residencial en Manzana
- Eraikuntza Irekia
Residencial en Edificación Abierta
- Ikarako bizitegia, Bizitegi Irekia eta Familia bakarreko Bizitegia
Residencial Agrupación en hilera, Residencial Abierta y Residencial unifamiliar
- Industrial
- Eraileria publikoko zortasuna
Servicio de uso público

- Tertiaryario
Terciario
- Hostalaritza
Residencial Hostelero
- Berde-guneak (Sistema Lokala)
Zonas Verdes (Sistema Local)
- Espazio Librea eta berde-guneen erreserba (Sistema Lokala)
Reserva Espacios Libres y Zonas Verdes(Sistema Local)
- Zuzidura publikoaren erreserba (m² lurzoru)(Sistema Lokala)
Reserva para dotaciones públicas (m² suelo)
- Zuzidura publikoaren erreserba (m² salbat azalera)(Sistema Lokala)
Reserva para dotaciones públicas (m² techo)
- Bideak (Sistema Lokala)
Vías (Sistema Local)

ARAUDI PARTIKULARRA NORMATIVA PARTICULAR	JARDUKETA INTEGRATUA ACTUACION INTEGRADA <h2 style="margin: 0;">A.Ie-1</h2>
ZONIFIKAZIO XEHAKATUA ZONIFICACION PORMENORIZADA	<h2 style="margin: 0;">b</h2>
Eskala:	1/500



72 Etxebizitza

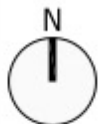
16BSE

16BET

40EA

Goronda beko 2. zbk.

Oharrak:
Leyenda:



Lerrokadurak eta Sestrak / Albeakones y rasantes

- Eremuaren Azalera
Superficie del ámbito
- Sestra gaineko Eraikuntza berriaren mugimenduaren eremua
Area movimiento de la nueva edificación en plantas s/rasante
- Eraikuntzaren atzerapenak
Retiros de la edificación en planta baja
- Eraikuntza-profilua
Definición del perfil edificatorio
- Partzearen eremua eta sestra azpiko solairuetan mugimendu arloa
Limite parcela y área de movimiento de la edificación bajo rasante
- Sestrak
Rasantes

Kalifikazio Plano-Xehatua
Calificación Pormenorizada

- Etxe-uharte
Residencial en Manzana
- Eraikuntza Irekia
Residencial en Edificación Abierta
- Ilarako bizilegia, Bizitegi Irekia eta Familia bakarreko bizitegiak
Residencial Agrupación en hilera, Residencial Abierta y Residencial unifamiliar
- Industriala
Industrial
- Erabilera publikoko zortasuna
Servidumbre de uso público

- Tertiaryario
Terciario
- Hostalaritza
Residencial Hostelerio
- Berde-guneak (Sistema Lokala)
Zonas Verdes (Sistema Local)
- Espazio Librea eta berde-guneen erreserba (Sistema Lokala)
Reserva Espacios Libres y Zonas Verdes(Sistema Local)
- Zuzidura publikoetarako erreserba (m² lurzoru)(Sistema Lokala)
Reserva para dotaciones públicas (m²suelo)
- Zuzidura publikoetarako erreserba (m² azal azalera)(Sistema Lokala)
Reserva para dotaciones públicas (m²techo)
- Bideak (Sistema Lokala)
Vías (Sistema Local)

ARAUDI PARTIKULARRA
NORMATIVA PARTICULAR

ZONIFIKAZIO XEHAKATUA
ZONIFICACION PORMENORIZADA

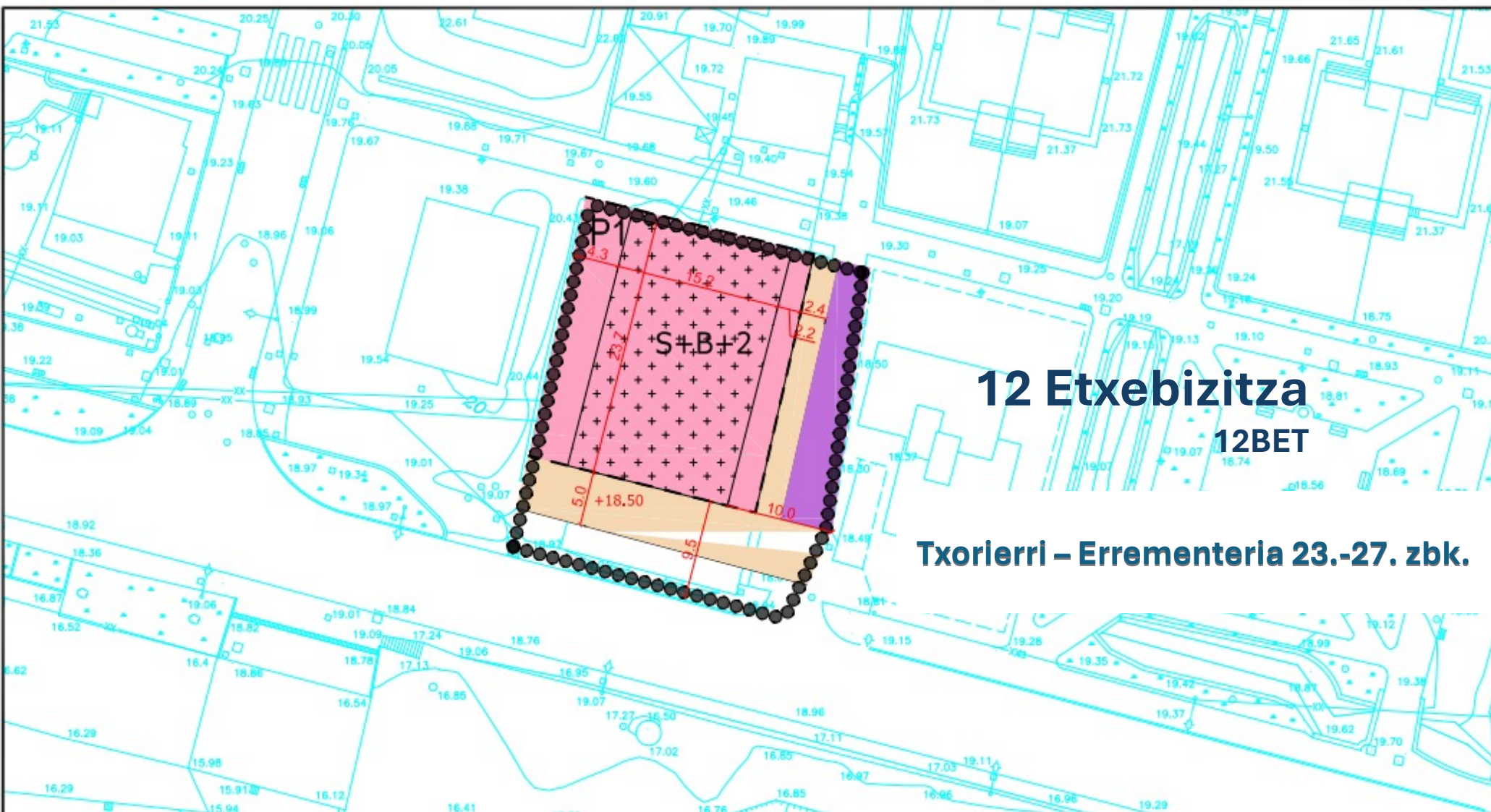
Eskala:

JARDUKETA INTEGRATUA
ACTUACION INTEGRADA

A.I.1

b

1/1000



12 Etxebizitza

12BET

Txorierri – Errementeria 23.-27. zbk.

Oharrak:
Legenda:

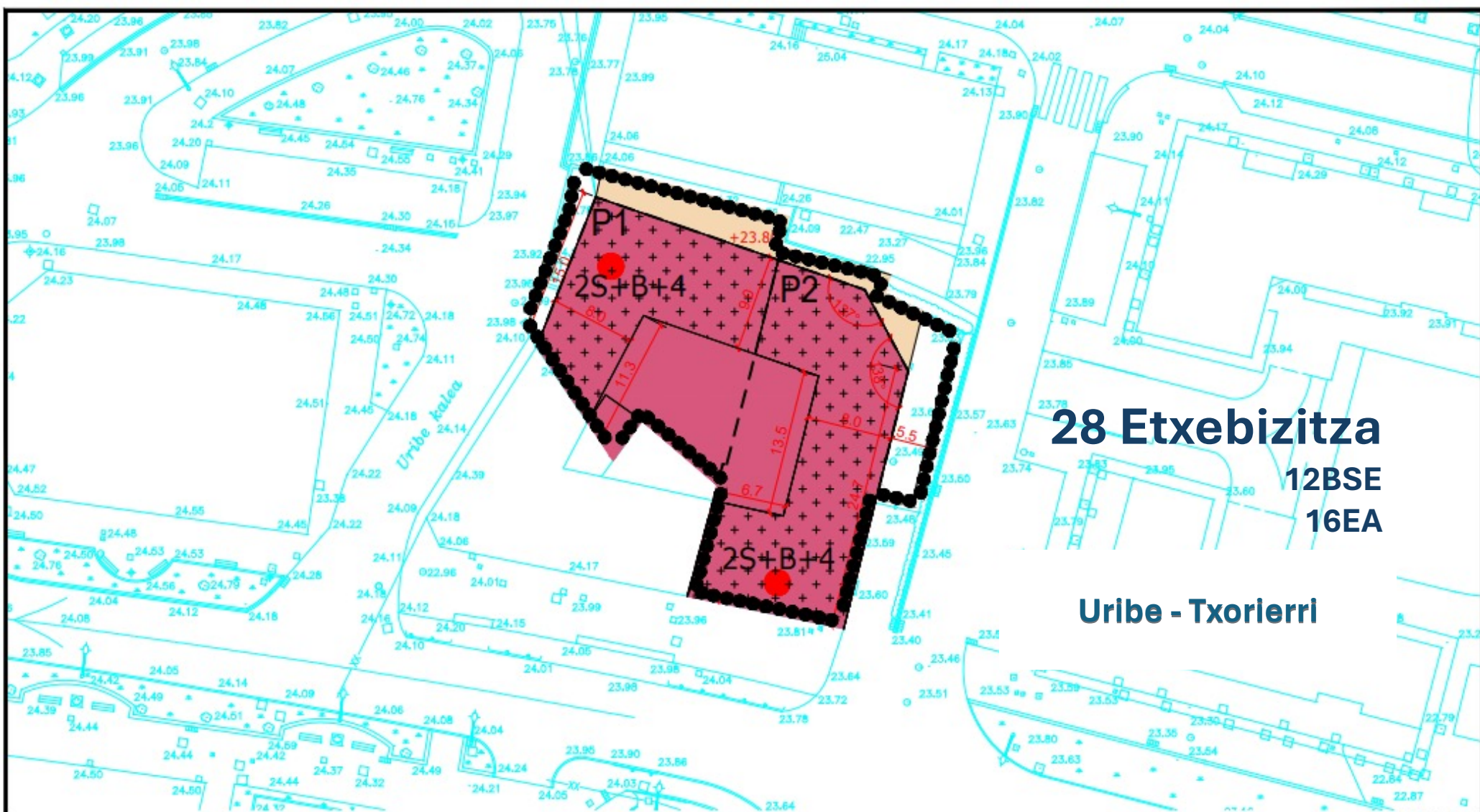
- Lerrokatdurak eta Sestrak / Alineaciones y rasantes**
- Eremuaren Azalera**
Superficie del ámbito
 - Sestra gailneko Eraikuntza berriaren mugimenduaren eremua**
Area movimiento de la nueva edificación en plantas s/rasante
 - Eraikuntzaren atzerapenak**
Retiros de la edificación en planta baja
 - Eraikuntza-profilo**
Definición del perfil edificatorio
 - Partzele eremua eta sestra azpiko solairuetan mugimendu arloa**
Límite parcela y área de movimiento de la edificación bajo rasante

Sestrak
Rasantes

- Kalifikazio Plano-Xehatua**
Calificación Pormenorizada
- Etxe-uharte**
Residencial en Manzana
 - Eraikuntza Irekia**
Residencial en Edificación Abierta
 - Uharteko bizilegia, bizitegi irekia eta familia bakarreko bizitegiak**
Residencial Agrupación en hilera, Residencial Abierta y Residencial unifamiliar
 - Industria**
Industrial
 - Erabilera publikoko zortasuna**
Serviciumbre de uso público

- Tertularioa**
Terciario
- Hostalaritza**
Residencial Hostelero
- Berde-guneak (Sistema Lokala)**
Zonas Verdes (Sistema Local)
- Espazio Librea eta berde-guneen erreserba** (Sistema Lokala)
Reserva Espacios Libres y Zonas Verdes(Sistema Local)
- Zuzidura publikoetarako erreserba (m² lurzorua)**(Sistema Lokala)
Reserva para dotaciones públicas (m²suelo)
- Zuzidura publikoetarako erreserba (m² azal azalera)**(Sistema Lokala)
Reserva para dotaciones públicas (m²techo)
- Bideak (Sistema Lokala)**
Vías (Sistema Local)







ARAUDI PARTIKULARRA NORMATIVA PARTICULAR	JARDUKETA INTEGRATUA ACTUACION INTEGRADA
ZONIFIKAZIO XEHAKATUA ZONIFICACION PORMENORIZADA	A.I.2
Eskala:	b
	1/500

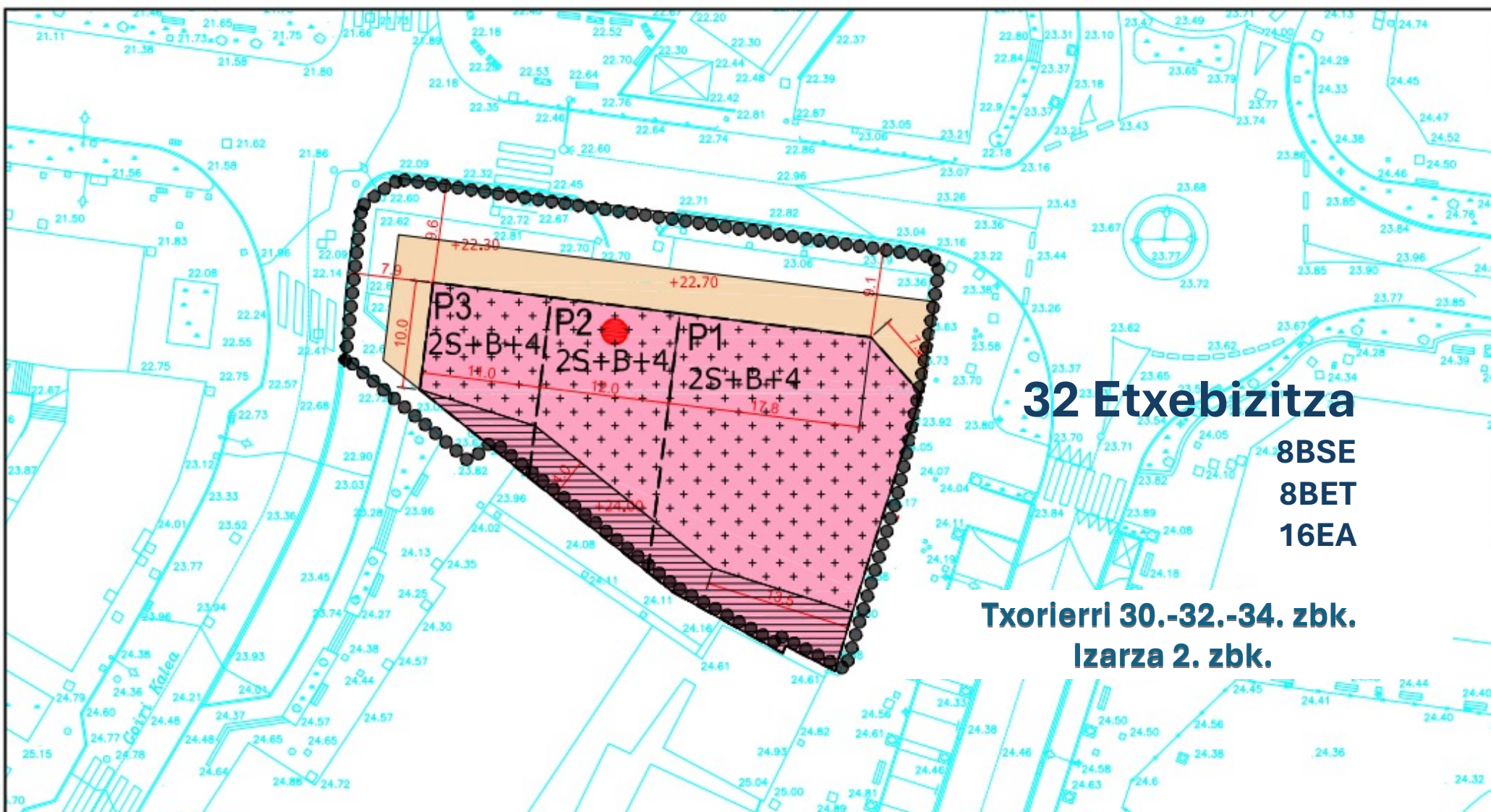


28 Etxebizitza

12BSE
16EA

Uribe - Txorierra

Oharrak: Legenda: 	Lerrokadurak eta Sestrak / Alineaciones y rasantes  Eremuaren Azalera Superficie del ámbito  Sestra gaineko Eraikuntza berriaren mugimendua eremua Área movimiento de la nueva edificación en plantas s/rasante  Eraikuntzaren atzerapenak Retiros de la edificación en planta baja  Eraikuntza-perfila Definición del perfil edificatorio  Partzela eremua eta sestra azpiko solairuetan mugimendu arloa Limite parcelal y área de movimiento de la edificación bajo rasante	Kalifikazio Plano-Xehatua Calificación Pormenorizada  Etxe-uharte Residencial en Manzana  Eraikuntza Irekia Residencial en Edificación Abierta  Ikarako bizitegia, Bizitegi Irekia eta Familia bakarreko Bizitegia Residencial Agrupación en hilera, Residencial Abierta y Residencial unifamiliar  Industrialia Industrial  Erabilera publikoko zortasuna Servidumbre de uso público	 Tertiario Terciario  Hostalaritza Residencial Hostalero  Berde-guneak (Sistema Lokala) Zonas Verdes (Sistema Local)  Espazio Librea eta berde-guneen erreserba (Sistema Lokala) Reserva Espacios Libres y Zonas Verdes(Sistema Local)  Zuzkidura publikoetarako erreserba (m ² lurzoru)(Sistema Lokala) Reserva para dotaciones públicas (m ² suelo)  Zuzkidura publikoetarako erreserba (m ² sabai azalera)(Sistema Lokala) Reserva para dotaciones públicas (m ² techo)  Bideak (Sistema Lokala) Vianos (Sistema Local)	ARAUDI PARTIKULARRA NORMATIVA PARTICULAR ZONIFIKAZIO XEHAKATUA ZONIFICACION PORMENORIZADA Eskala:	JARDUKETA INTEGRATUA ACTUACION INTEGRADA A.I.4 b 1/500
---	---	---	--	--	--



32 Etxebizitza

8BSE
8BET
16EA

Txorierri 30.-32.-34. zbk.
Izarza 2. zbk.

Oharra:
Leyenda:



Lerrokadurak eta Sestrak / Alineaciones y rasantes

- Eremuaren Azalera Superficie del ámbito
- Sestra galko Eralikuntza berriaren mugimenduaren eremua Area movimiento de la nueva edificación en plantas s/rasante
- Eralikuntzaren atzerapenak Retiros de la edificación en planta baja
- Eralikuntza-profilak Definición del perfil edificatorio
- Partzean eremua eta sestra azpiko solairuetan mugimendu arloa Límite parcela y área de movimiento de la edificación bajo rasante
- Sestrak Rasantes

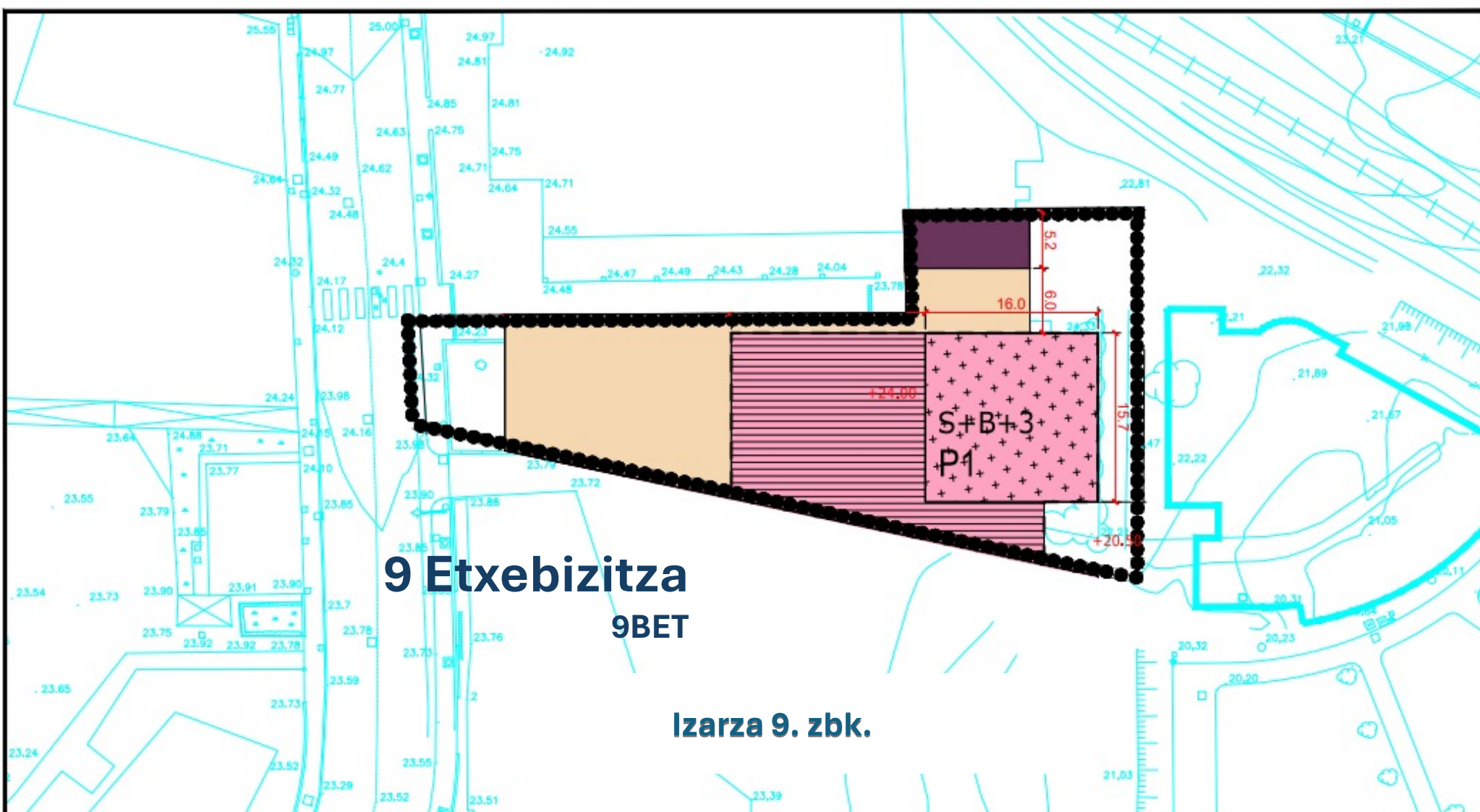
Kalifikazio Plano-Xehatua
Calificación Pormenorizada

- Etxe-uharte Residencial en Manzana
- Eralikuntza Irekia Residencial en Edificación Abierta
- Ibarako bizitegia, Bizitegi irekia eta Familia bakarreko bizitegia Residencial Agrupación en hileria, Residencial Abierta y Residencial unifamiliar
- Industria Industrial
- Erabilera publikoko zortasuna Serviciumbre de uso público

Tertziarioa
Terciario

- Hostalaritza Residencial Hostalero
- Berde-guneak (Sistema Lokala) Zonas Verdes (Sistema Local)
- Espazio Librea eta berde-guneen erreserba (Sistema Lokala) Reserva Espacios Libres y Zonas Verdes (Sistema Local)
- Zuzidura publikoentzako erreserba (m² lurzorua) (Sistema Lokala) Reserva para dotaciones públicas (m² suelo)
- Zuzidura publikoentzako erreserba (m² azal azalera) (Sistema Lokala) Reserva para dotaciones públicas (m² techo)
- Bideak (Sistema Lokala) Vías (Sistema Local)

ARAUDI PARTIKULARRA NORMATIVA PARTICULAR	JARDUKETA INTEGRATUA ACTUACION INTEGRADA
	A.I.5
ZONIFIKAZIO XEHAKATUA ZONIFICACION PORMENORIZADA	b
Eskala:	1/500

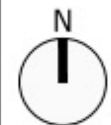


9 Etxebizitza

9BET

Izarza 9. zbk.

Oharrak:
Leyenda:

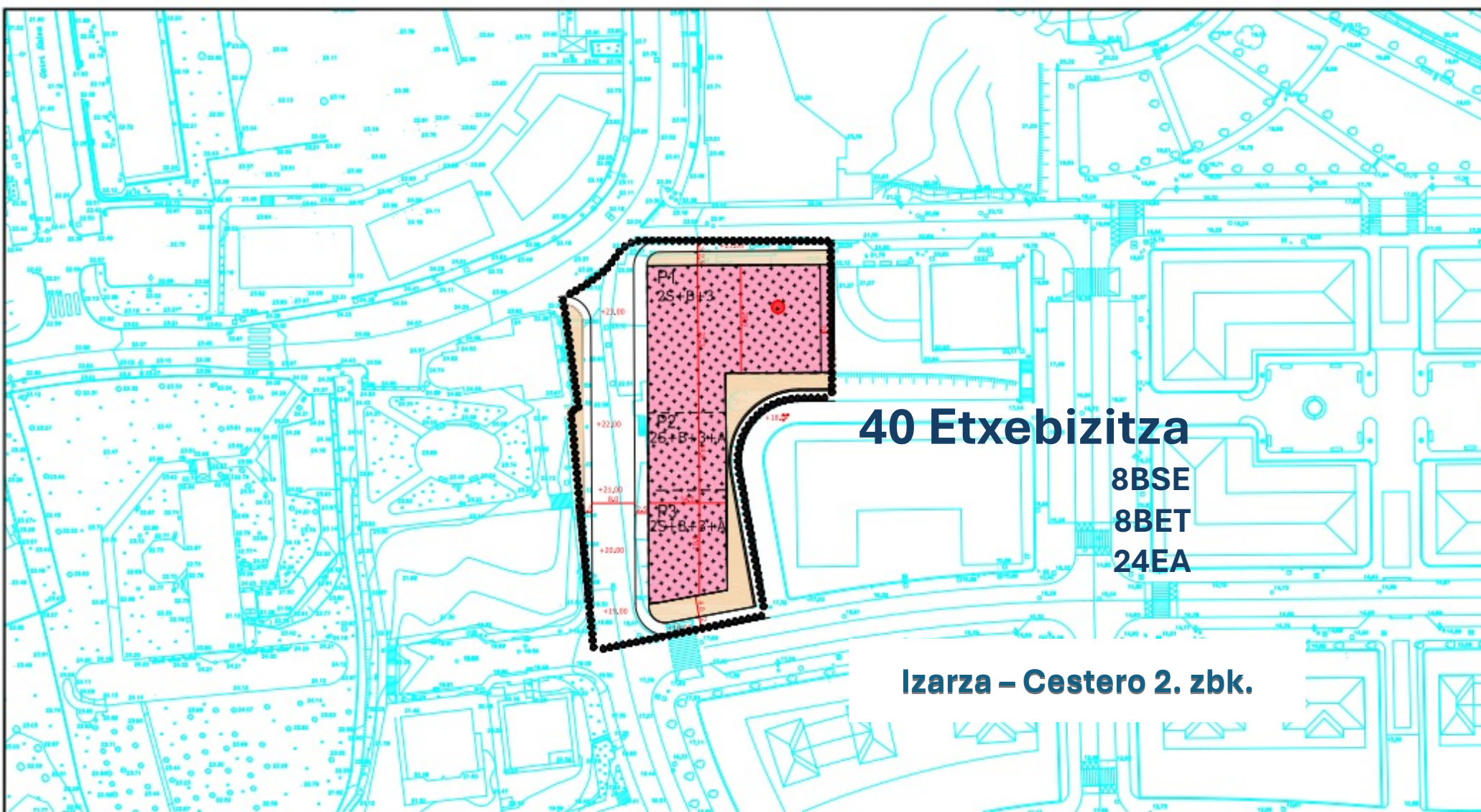


- Lerrokadurak eta Sestrak / Alinaciones y rasantes**
- Eremuaren Azalera
Superficie del ámbito
 - Sestra gaineko Eraikuntza berriaren mugimenduen eremua
Área movimiento de la nueva edificación en plantas s/rasante
 - Eraikuntzaren atzerapenak
Retiros de la edificación en planta baja
 - Eraikuntza-profila
Definición del perfil edificatorio
 - Partzela eremua eta sestra azpiko solairuetan mugimendu arloa
Límite parcela y área de movimiento de la edificación bajo rasante

- Kalifikazio Plano-Xehatua**
Calificación Pormenorizada
- Etxe-uharte
Residencial en Manzanra
 - Eraikuntza Irekia
Residencial en Edificación Abierta
 - Iparako bizitegia, Bizitegi Irekia eta Familia bakarreko Bizitegia
Residencial Agrupación en hilera, Residencial Abierta y Residencial unifamiliar
 - Industriala
Industrial
 - Erabilera publikoko zortasuna
Servidumbre de uso público

- Tertiario
Terciario
- Hostalaritza
Residencial Hostalero
- Berde-guneak (Sistema Lokala)
Zonas Verdes (Sistema Local)
- Espazio Libreak eta berde-guneen erreserba (Sistema Lokala)
Reserva Espacios Libres y Zonas Verdes(Sistema Local)
- Zuzkidura publikoetarako erreserba (m² lurzoru)(Sistema Lokala)
Reserva para dotaciones públicas (m²suelo)
- Zuzkidura publikoetarako erreserba (m² sabal azalera)(Sistema Lokala)
Reserva para dotaciones públicas (m²techo)
- Bideak (Sistema Lokala)
Vianos (Sistema Local)

ARAUDI PARTIKULARRA NORMATIVA PARTICULAR	JARDUKETA INTEGRATUA ACTUACION INTEGRADA
ZONIFIKAZIO XEHAKATUA ZONIFICACION PORMENORIZADA	A.I.6
	b
Eskala:	1/500

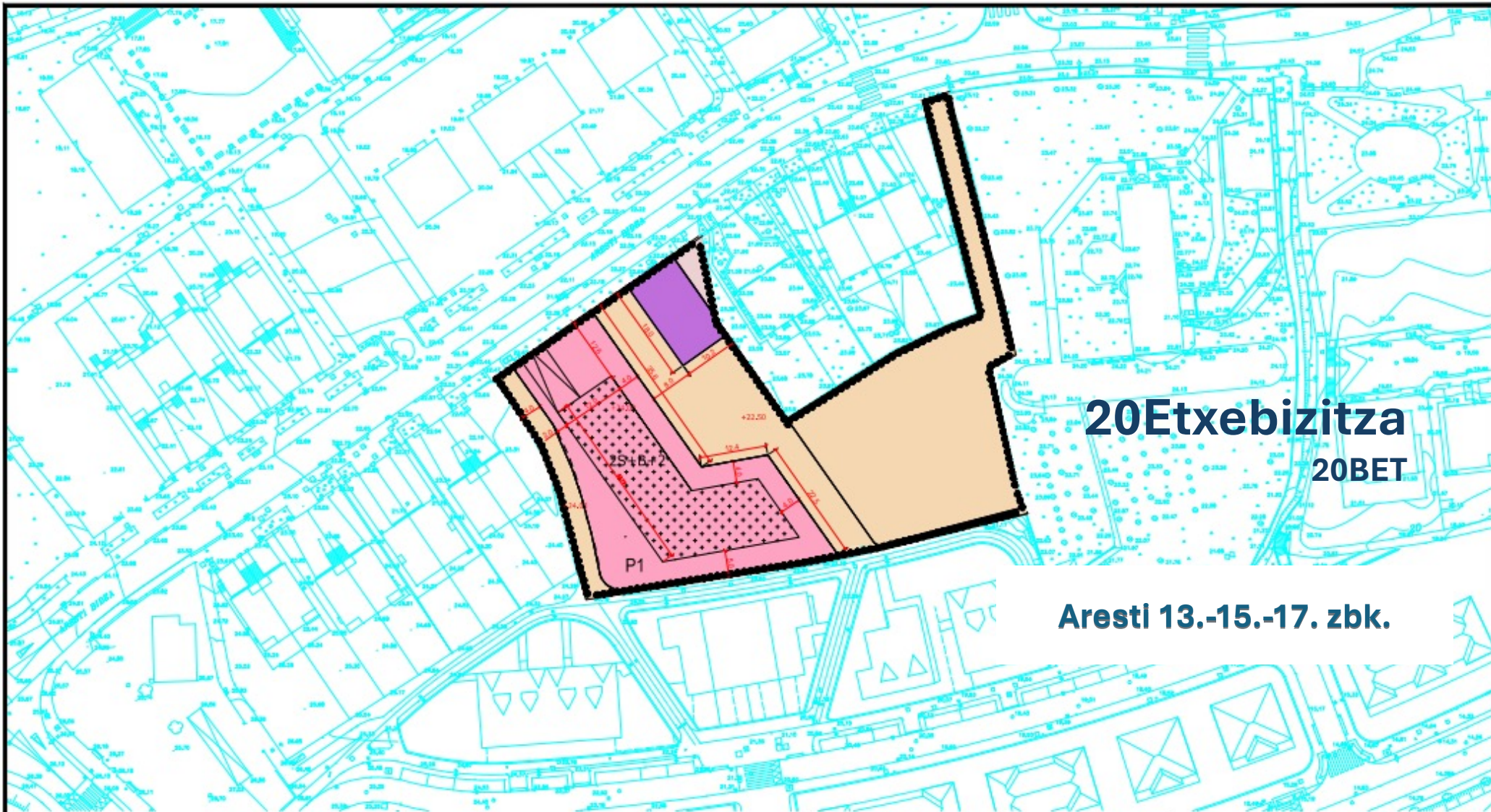


40 Etxebizitza

8BSE
8BET
24EA

Izarza – Cestero 2. zbk.

Oharrak: Legenda: 	Lerrokadurak eta Sestrak / Alieaciones y rasantes  Eremuaren Azalera Superficie del ámbito  Sestra gaineko Eraikuntza berriaren mugimenduaren eremua Area movimiento de la nueva edificación en plantas y rasante  Eraikuntzaren atzerapenak Retiros de la edificación en planta baja  Eraikuntza-profilo Definición del perfil edificatorio  Partzela eremua eta sestra azpiko solairuetan mugimendu arloa Límite parcela y área de movimiento de la edificación bajo rasante	Kalifikazio Plano-Xehatua Calificación Pormenorizada  Etxe-uharte Residencial en Manzana  Eraikuntza Irekia Residencial en Edificación Abierta  Izarako bizilegia, bizitegi irekia eta familia bakarreko bizitegi Residencial Agrupación en hilera, Residencial Abierta y Residencial unifamiliar  Industria Industrial  Erabilera publikoko zortasuna Serviciumbre de uso público	 Tertziario Terciario  Hostalaritza Residencial Hostalero  Berde-guneak (Sistema Lokala) Zonas Verdes (Sistema Local)  Espazio Libre eta berde-guneen arreserba (Sistema Lokala) Reserva Espacios Libres y Zonas Verdes(Sistema Local)  Zuzidura publikoetarako arreserba (m² lurzoru)(Sistema Lokala) Reserva para dotaciones públicas (m ² suelo)  Zuzidura publikoetarako arreserba (m² azal azalera)(Sistema Lokala) Reserva para dotaciones públicas (m ² techo)  Bideak (Sistema Lokala) Vialitas (Sistema Local)	ARAUDI PARTIKULARRA NORMATIVA PARTICULAR ZONIFIKAZIO XEHAKATUA ZONIFICACION PORMENORIZADA Eskala:	JARDUKETA INTEGRATUA ACTUACION INTEGRADA A.I.7 b 1/1.000
---	---	---	--	--	--

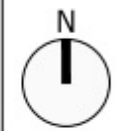


20 Etxebizitza

20 BET

Aresti 13.-15.-17. zbk.

Oharrak:
 Leyenda:



Lerrokadurak eta Sestrak / Alineaciones y rasantes

- Eremuaren Azalera
Superficie del ámbito
- Sestra gaineko Eraikuntza berriaren mugimenduaren eremua
Área movimiento de la nueva edificación en plantas s/rasante
- Eraikuntzaren atzerapenak
Retiros de la edificación en planta baja
- Eraikuntza-profila
Definición del perfil edificatorio
- Partzela eremua eta sestra azpiko solairuetan mugimendu arloa
Límite parcela y área de movimiento de la edificación bajo rasante
- Sestrak Rasantes

Kalifikazio Plano-Xehatua
 Calificación Pormenorizada

- Etxe-uharte
Residencial en Manzana
- Eraikuntza Irekia
Residencial en Edificación Abierta
- Ikarako bizitegia, Bizitegi Irekia eta Familia bakarreko Bizitegia
Residencial Agrupación en hilera, Residencial Abierta y Residencial unifamiliar
- Industrialia
Industrial
- Erabilera publikoko zortasuna
Servidumbre de uso público

- Tertiaria
Terciario
- Hostalaritza
Residencial Hostalero
- Berde-guneak (Sistema Lokala)
Zonas Verdes (Sistema Local)
- Espazio Librea eta Berde-guneen erreserba (Sistema Lokala)
Reserva Espacios Libres y Zonas Verdes (Sistema Local)
- Zuzkidura publikoetarako erreserba (m² lurzoru) (Sistema Lokala)
Reserva para dotaciones públicas (m² suelo)
- Zuzkidura publikoetarako erreserba (m² sabal azalera) (Sistema Lokala)
Reserva para dotaciones públicas (m² techo)
- Bideak (Sistema Lokala)
Varios (Sistema Local)

ARAUDI PARTIKULARRA
 NORMATIVA PARTICULAR

JARDUKETA INTEGRATUA
 ACTUACION INTEGRADA

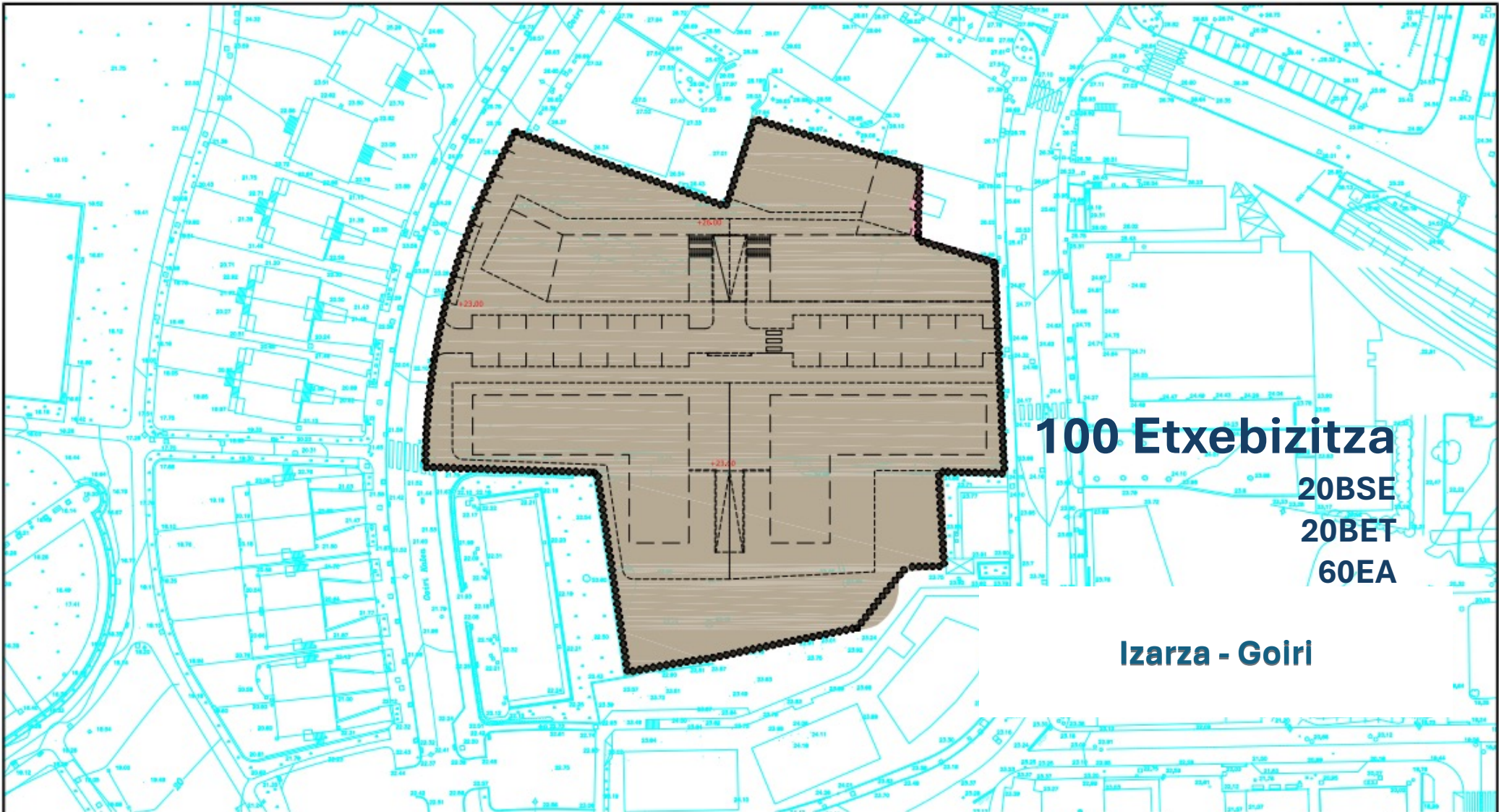
ZONIFIKAZIO XEHAKATUA
 ZONIFICACION PORMENORIZADA

A.I.8

b

Eskala:

1/1.000



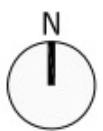
100 Etxebizitza

20BSE
20BET
60EA

Izarza - Goiri

Oharrak:
Leyenda:

-  **Hiri- lurra**
Suelo Urbano
-  **Gutxi gorabeherako Antolamendua**
Ordenación orientativa



ARAUDI PARTIKULARRA
NORMATIVA PARTICULAR

AREA
AREA

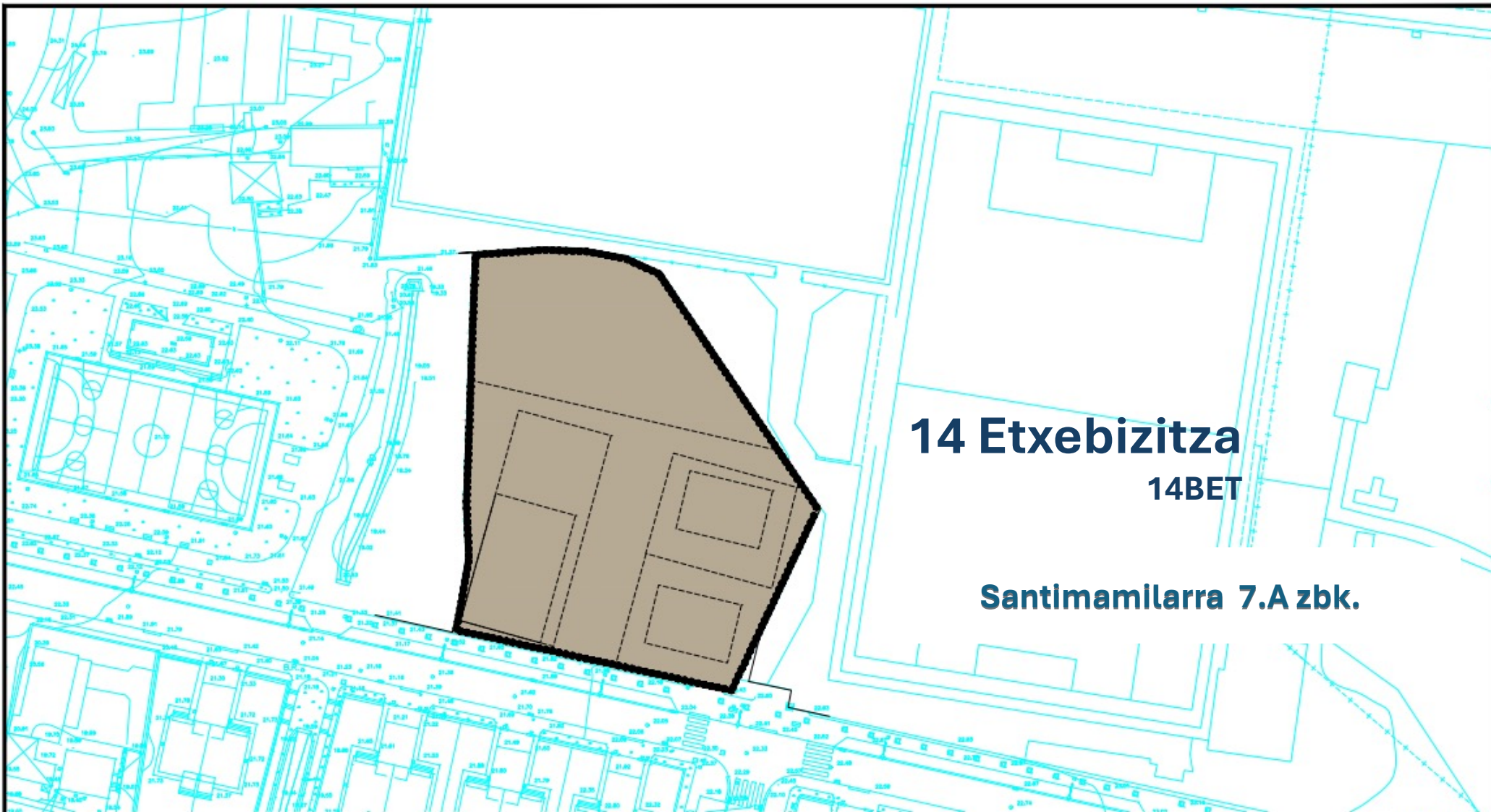
LOTESLEA EZ DEN ODENAZIOA
ORDENACION NO VINCULANTE

AREA 1

b

Eskala:

1/1.000



14 Etxebizitza
14BET

Santimamilarra 7.A zbk.

Oharrak:
 Leyenda:

-  **Hiri-lurra**
Suelo Urbano
-  **Gutxi gorabeherako Antolamendua**
Ordenación orientativa



ARAUDI PARTIKULARRA
 NORMATIVA PARTICULAR

JARDUKETA INTEGRATUA
 ACTUACION INTEGRADA

LOTESLEA EZ DEN ORDENAZIOA
 ORDENACION NO VINCULANTE

AREA 3

b

Eskala:

1/1.000

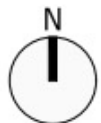
78 Etxebizitza

32BSE/BET
46EA

Txorierri 4.-6.-12.-14.-16.-18.-20. zbk.

Oharrak:
Leyenda:

-  **Hiri-lurra**
Suelo Urbano
-  **Gutxi gorabeherako Antolamendua**
Ordenación orientativa



ARAUDI PARTIKULARRA
NORMATIVA PARTICULAR

AREA
AREA

LOTESLEA EZ DEN ORDENAZIOA
ORDENACIÓN NO VINCULANTE

AREA 4

b



Eskala:

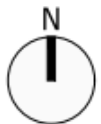
1/1.000

32 Etxebizitza
14BSE/BET
18EA

Goiri Erdikoa 5. zbk. - Txorierri

Oharrak:
Leyenda:

-  **Hiri-lurra**
Suelo Urbano
-  **Gutxi gorabeherako Antolamendua**
Ordenación orientativa



ARAUDI PARTIKULARRA
NORMATIVA PARTICULAR

JÁRBUKETA
INTEGRATUA
ACTUACION
INTEGRADA

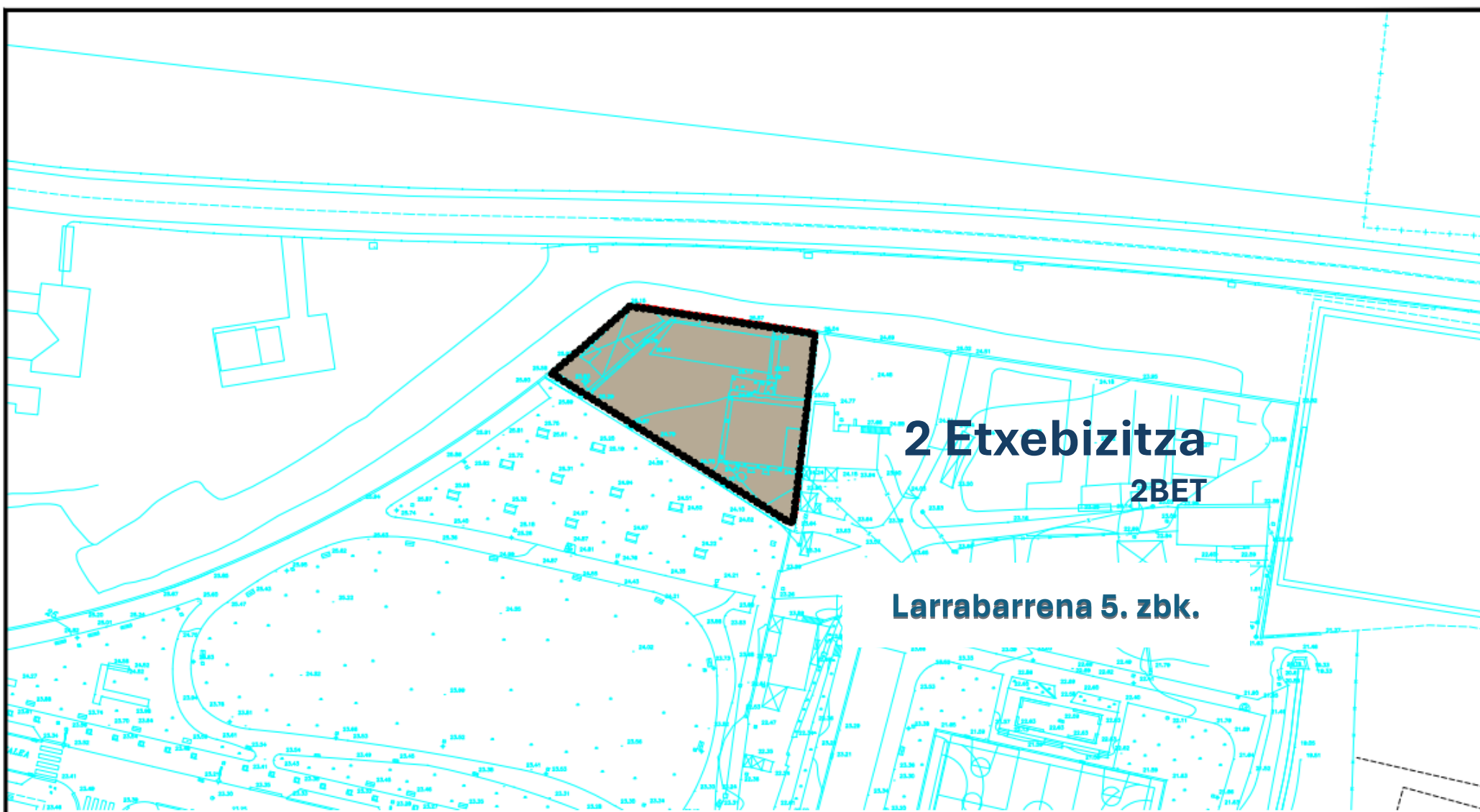
LOTESLEA EZ DEN ORDENAZIOA
ORDENACIÓN NO VINCULANTE

AREA 5

b

Eskala:

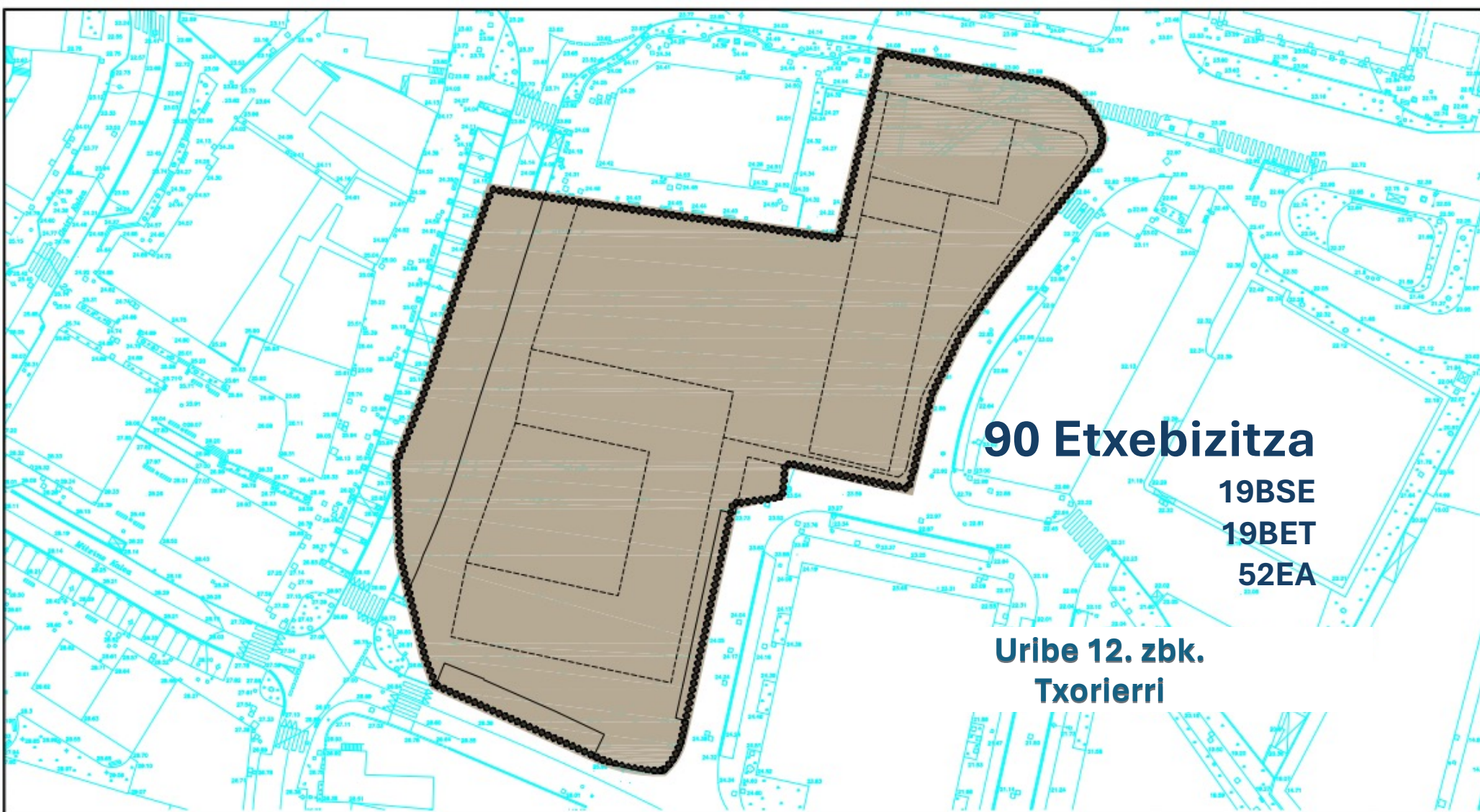
1/1.000



2 Etxebizitza
2BET

Larrabarrena 5. zbk.

<p>Oharrak: Leyenda:</p> <div style="display: flex; align-items: center; margin-bottom: 5px;"> <div style="width: 15px; height: 10px; background-color: #8B4513; margin-right: 5px;"></div> <p>Hiri-lurra Suelo Urbano</p> </div> <div style="display: flex; align-items: center; margin-bottom: 5px;"> <div style="width: 15px; height: 10px; border: 1px solid black; margin-right: 5px;"></div> <p>Gutxi gorabeherako Antolamendua Ordenación orientativa</p> </div> <div style="text-align: center; margin-top: 10px;"> <p>N</p> </div>	<p>ARAUDI PARTIKULARRA NORMATIVA PARTICULAR</p>	<p>AREA AREA</p>
	<p>LOTESLEA EZ DEN ORDENAZIOA ORDENACIÓN NO VINCULANTE</p>	<p>AREA 6</p> <p>b</p>
	<p>Eskala:</p>	<p>1/1.000</p>



90 Etxebizitza

19BSE

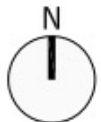
19BET

52EA

**Uribe 12. zbk.
Txorierri**

Oharrak:
Legenda:

-  **Hiri- lurra**
Suelo Urbano
-  **Gutxi gorabeherako Antolamendua**
Ordenación orientativa



ARAUDI PARTIKULARRA
NORMATIVA PARTICULAR

AREA
AREA

AREA 7

LOTESLEA EZ DEN ORDENAZIOA
ORDENACIÓN NO VINCULANTE

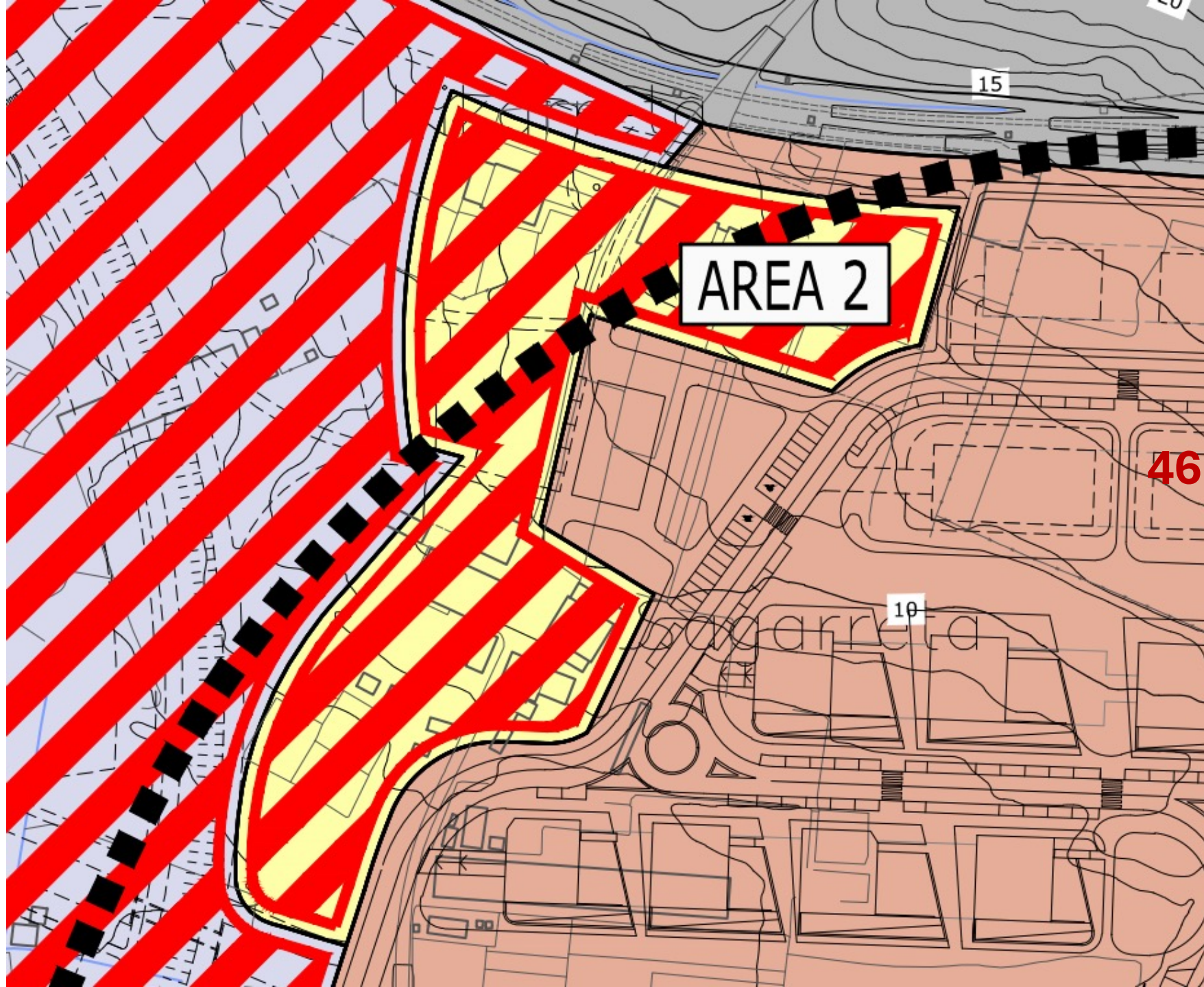
b

Eskala:

1/1.000

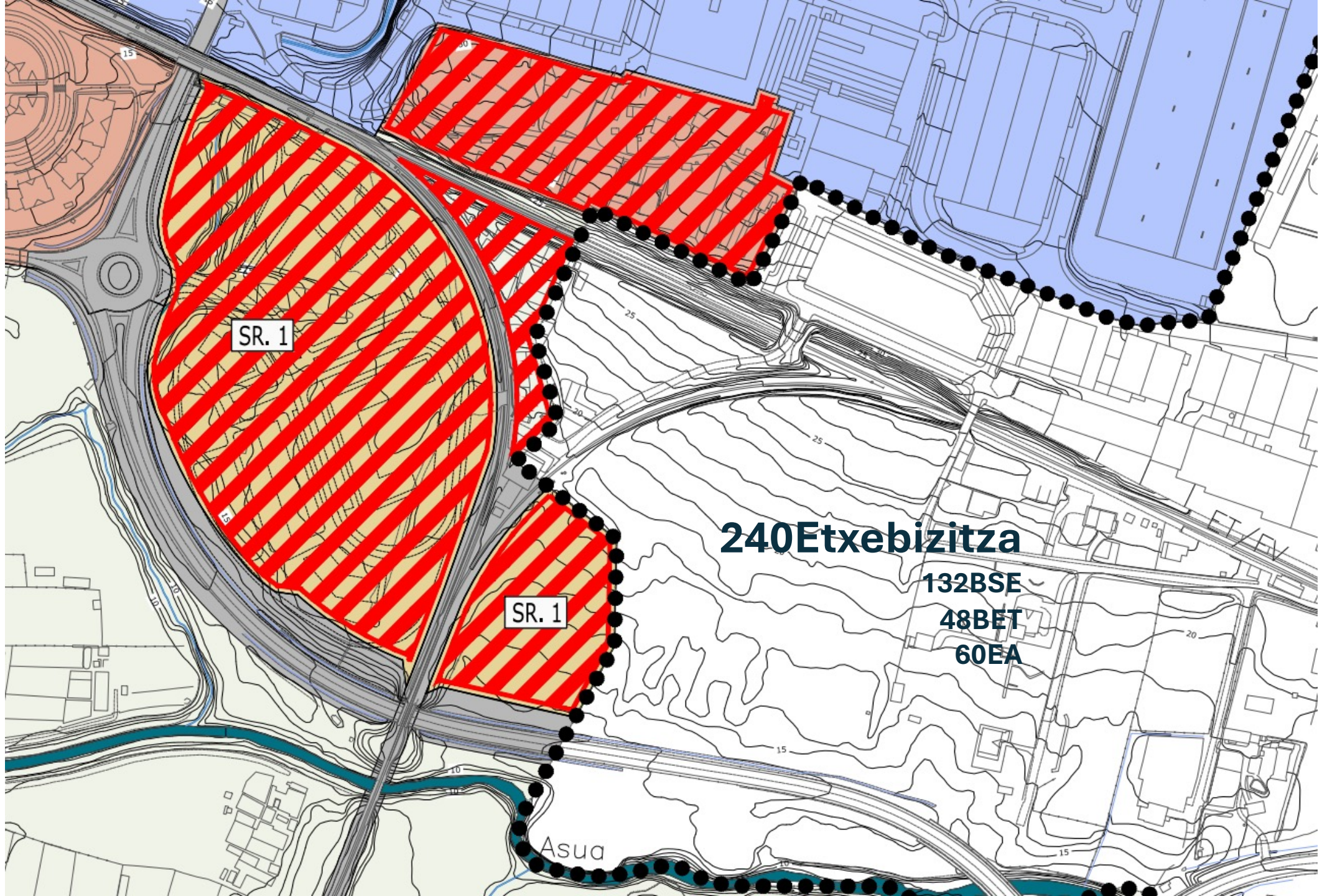
Etendako Planeamendua

Sondikako HAPOa behin betikoz onesteko 557/2016ko Foru Aginduaren bidez plangintza etenda lotutako eremuen etxebizitza berrien aurreikuspenak



AREA 2

46 Etxebizitza
12BSE/BET
30EA



SR. 1

SR. 1

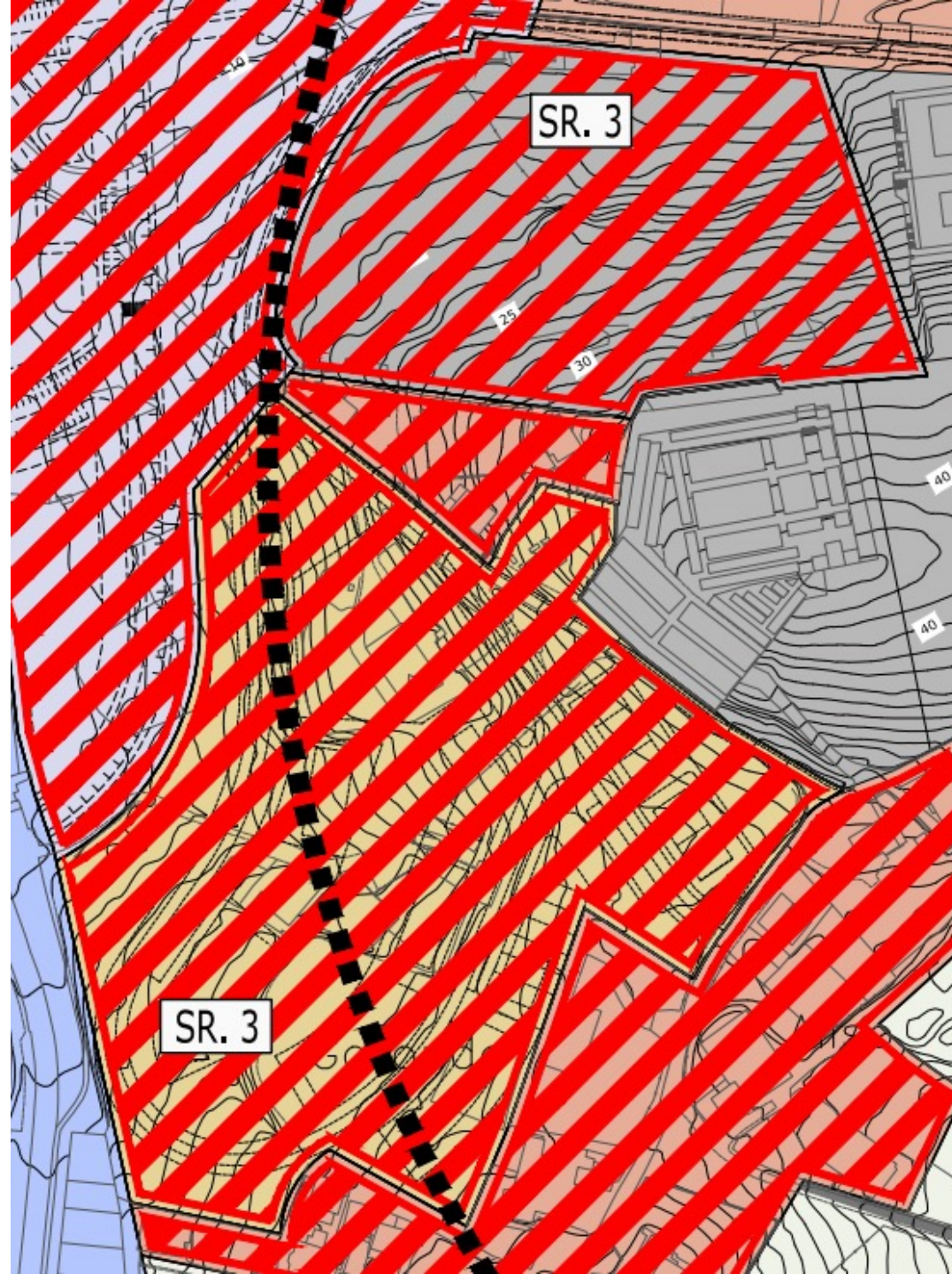
240Etxebizitza

132BSE

48BET

60EA

Asua



100 Etxebizitza

55BSE
20BET
25EA

Etxebizitza berrien aurreikuspenak orohar.

Gaur egungo (Udal padroiaren datuen arabera) Sondikako etxebizitzaren kopurua hau da:

- 1.868 etxebizitza erabilia.
- 371 etxebizitza hutsik.

Hauei gehitu beharko litzaieke beste 53 etxebizitza, erabiltzeko baimena lortzeko daudenak.

Onetsitako HAPOaren arabera eremu osoan 581 etxebizitza berri aurreikusten dira.

Onetsitako HAPOaren arabera hiri-lurzoru finkatugabeko eremuetan 553 etxebizitza berri aurreikusten dira.

Horietatik, gutxienez, 257 etxebizitza babes publikoko mota bati (BSE, ET) atxikitako etxebizitzak izan beharko lirateke legez.

Azkeneko horietatik, gutxienez, 106 etxebizitza Babes Sozialeko Etxebizitzaren (BSE) erregimenari atxikitako etxebizitzak izan beharko lirateke legez.

Lurraldearen Antolamendurako Artezpideen eta Bilboko lurralde Plan Partzialaren arabera (izapidetzean ari denaren arabera) Sondikarako aurreikusten den hiri-lurzoru finkatugabekoan zein hiritargarran etxebizitza berrien gehieneko kopurua 767ko da, hau da, 214 etxebizitza gehiago dagoeneko onartuta daudenekiko (557/2016 Foru Aldundiko Aginduak etenda laga zituen Area 2, SR1, eta SR3 esparruetan orohar 386 etxebizitza gehiago aurreikusten zirela (-172 etxeb.)).

Babestutako etxebizitzaren tipologia

Babes publikoko etxebizitza (BPE): babes sozialeko etxebizitza (BSE) eta etxebizitza tasatua (ET).

Babes Sozialeko Etxebizitza (BSE), araubide orokorreko etxebizitza, erregimen bereziko edo etxebizitza soziala.

Araubide tasatuko etxebizitza (ET), araubide autonomikoa edo munizipalekoa.

Udal-etxebizitza tasatuzat hartuko dira Euskal Autonomia Erkidegoko udalek babes publikoko araubidea arautuko duen toki-ordenantza promulgatuz ezartzen dituztenak

MOTA/ERREGIMENA	EROSTEKO
BOE OROKORRA	12.000€ - 43.753,71€
BOE BEREZIA/SOZIALA	9.000€ - 28.047,25€
V.T. AUTONOMIKOAK	15.000€ - 56.094,5€

Etxebizitzaren datuak

Lurraldea:	Bizkaia
Udalerria:	SONDIKA
Eskualdatzea:	Lehen eskualdatzea
Etxebizitza-mota	Etxebizitza sozial publikoa
Edukitze araubidea:	AZALERA-ESKUBIDEA
Dentsitate gubxikoa:	Ez
Garaje-mota:	Erabilera kolektibokoa

Etxebizitzaren azalera erabilgarria Garajearen azalera Trastelekuaren azalera
Mt. Mt. Mt.

Etxebizitzaren datuak

Etxebizitzaren prezioa: Garajearen prezioa: Trastelekuaren prezioa: Prezioa, guztira:
€ € € €

Etxebizitzaren datuak

Lurraldea:	Bizkaia ▼
Udalerria:	SONDIKA ▼
Eskualdatzea:	Lehen eskualdatzea ▼
Etxebizitza-mota	Etxebizitza sozial publikoa ▼
Edukitzaren araubidea:	JABETZA ▼
Dentsitate gutxikoa:	Ez ▼
Garaje-mota:	Erabilera kolektibokoa ▼

Etxebizitzaren azalera erabilgarria Garajearen azalera Trastelekuaren azalera
Mt. Mt. Mt.

Etxebizitzaren datuak

Etxebizitzaren prezioa: Garajearen prezioa: Trastelekuaren prezioa: Prezioa, guztira:
€ € € €

Etxebizitzaren datuak

Lurraldea:	Bizkaia
Udalerria:	SONDIKA
Eskualdatzea:	Lehen eskualdatzea
Etxebizitza-mota	Erregimen orokorreko BOE
Edukizta araubidea:	AZALERA-ESKUBIDEA
Dentsitate gutxikoa:	Ez
Garaje-mota:	Erabilera kolektibokoa

Etxebizitzaren azalera erabilgarria Garajearen azalera Trastelekuaren azalera
Mt. Mt. Mt.

Etxebizitzaren datuak

Etxebizitzaren prezioa: Garajearen prezioa: Trastelekuaren prezioa: Prezioa, guztira:
€ € € €

Etxebizitzaren datuak

Lurraldea:	Bizkaia
Udalerria:	SONDIKA
Eskualdatzea:	Lehen eskualdatzea
Etxebizitza-mota	Erregimen orokorreko BOE
Edukitzaren araubidea:	JABETZA
Dentsitate gutxikoa:	Ez
Garaje-mota:	Erabilera kolektibokoa

Etxebizitzaren azalera erabilgarria Garajearen azalera Trastelekuaren azalera
Mt. Mt. Mt.

Etxebizitzaren datuak

Etxebizitzaren prezioa: Garajearen prezioa: Trastelekuaren prezioa: Prezioa, guztira:
€ € € €

Etxebizitzaren datuak

Lurraldea:	Bizkaia
Udalerria:	SONDIKA
Eskualdatzea:	Lehen eskualdatzea
Etxebizitza-mota	Etxebizitza tasatu autonomikoa
Edukitze araubidea:	AZALERA-ESKUBIDEA
Dentsitate gutxikoa:	Ez
Garaje-mota:	Erabilera kolektibokoa

Etxebizitzaren azalera erabilgarria Garajearen azalera Trastelekuaren azalera

1Mt.

1Mt.

1Mt.

Etxebizitzaren datuak

Etxebizitzaren prezioa: Garajearen prezioa: Trastelekuaren prezioa: Prezioa, guztira:

3.060,91€

707,14€

707,14€

4.475,19€

Etxebizitzaren datuak

Lurraldea:	Bizkaia ▼
Udalerria:	SONDIKA ▼
Eskualdatzea:	Lehen eskualdatzea ▼
Etxebizitza-mota	Etxebizitza tasatu autonomikoa ▼
Edukitze araubidea:	JABETZA ▼
Dentsitate gutxikoa:	Ez ▼
Garaje-mota:	Erabilera kolektibokoa ▼

Etxebizitzaren azalera erabilgarria Garajearen azalera Trastelekuaren azalera

Etxebizitzaren datuak

Etxebizitzaren prezioa: Garajearen prezioa: Trastelekuaren prezioa: Prezioa, guztira:

ALOKAIRU TIPOLOGIAK

Eusko Jaurlaritzak alokairuan sustatzen dituen etxebizitza gehienak erregimen bereziko babes sozialeko etxebizitzak dira, **etxebizitza sozialak** alegia. Etxebideko erregistroan eskatzaile gisa inskribatu behar duzu hauetako bat eskuratu ahal izateko.

Udalek erregimen orokorreko **babes sozialeko etxebizitzak** sustatu ohi dituzte gehien bat.

Hauen etxebizitzaren urteko gehieneko errenta, bizikidetzaren unitate errentariaren urteko diru-sarreraren eta etxebizitza horren prezioaren arabera ezarriko da.

Etxebizitzaren prezioa, etxebizitzaren azalera erabilgarria dagokion m²-ko prezioarekin biderkatuta kalkulatu da, etxebizitza motaren eta etxebizitza kokatuta dagoen udalerraren arabera.

Bere jabetzako etxebizitzetan, Eusko Jaurlaritzak konpromisoa hartu du ordaindu beharreko errenta bizikidetzaren unitateen urteko diru sarreraren %30 baino handiagoa izan ez dadin.

Beste aukera bat, **Bizigune** programaren bidez kudeatzen diren etxebizitza libreak izan daitezke. Jabeek Eusko Jaurlaritzaren esku jartzen dituzten etxebizitza hauek, zaharrak edo ia berriak izan ohi dira.

Horrez gain, **ASAP** programak ere etxebizitza libreak kudeatzen ditu.

Amaitzeko, gaur egun ezagunak ez diren arren, datozen urteotan ugariak izango dira sustatuko diren **zuzkidurako bizitokiak**. Izatez, ez dira etxebizitzak, ekipamendu publikoak baizik, eta horregatik, ez dira inoiz saldu ahal izango.

Etxebizitza edo zuzkidura-bizitoki horiek eskuratu ahal izateko, diru-sarrera haztatu hauek egiaztatu beharko dira (ASAPen ez dira haztatuko):

ALOKAIRUA	Gutxieneko diru-sarrerak	Gehieneko diru-sarrerak
Sozialak - Erregimen bereziko babes publikoko etxebizitzak	3.000 €	28.047,25 €
Erregimen orokorreko babes publikoko etxebizitzak	9.000 €	43.753,71 €
Zuzkidura-bizitokiak	3.000 €	43.753,71 €
BIZIGUNE	3.000 €	21.100 €
ASAP	15.000 €	39.000 €

ESKERRIK ASKO !